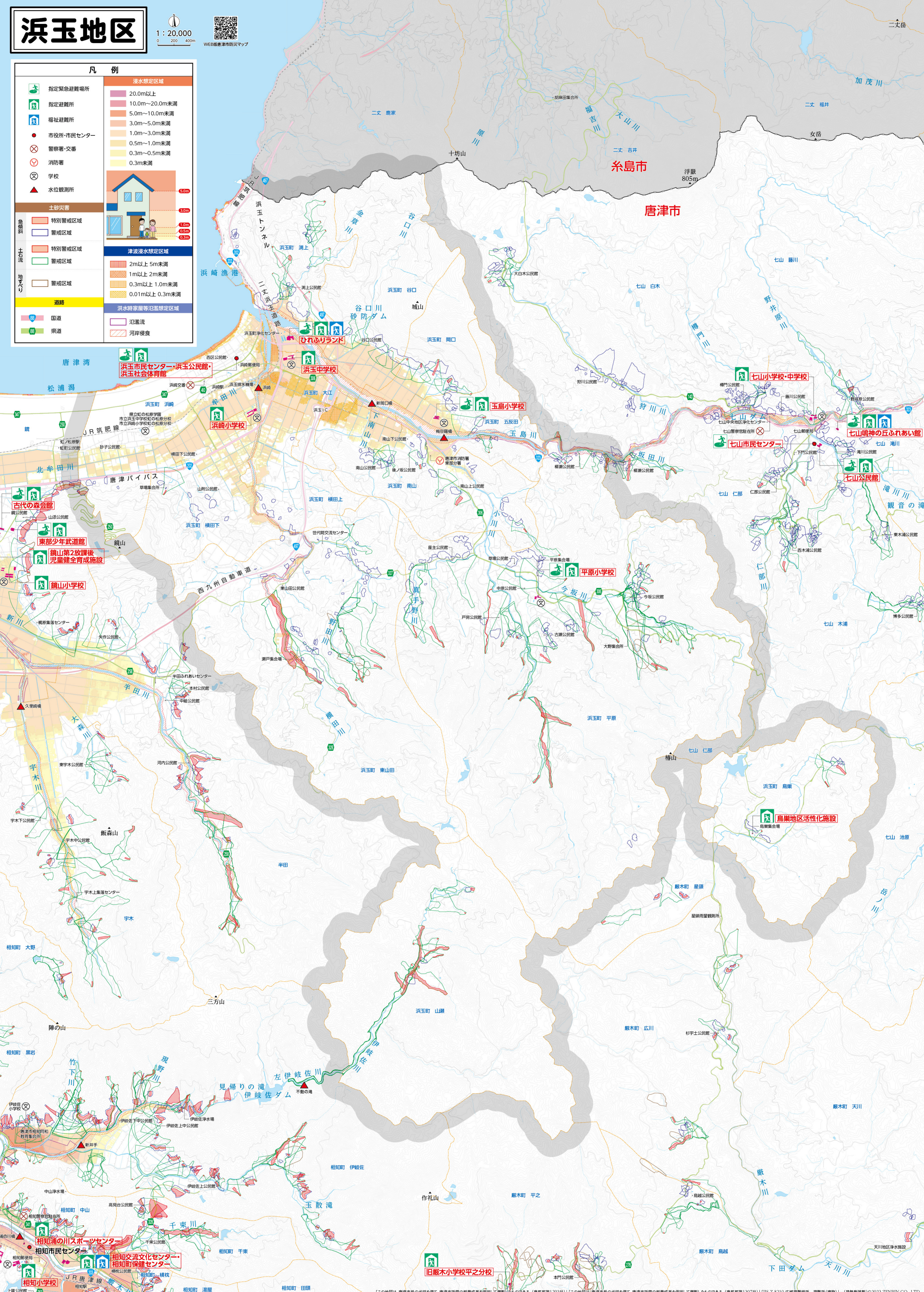


# 浜玉地区

1:20,000  
0 200 400m



凡例	
	指定緊急避難場所
	指定避難所
	福祉避難所
	市役所・市民センター
	警察署・交番
	消防署
	学校
	水位観測所
	土砂災害 特別警戒区域
	土砂災害 警戒区域
	津波 特別警戒区域
	津波 警戒区域
	地すべり 警戒区域
	道路 国道
	道路 県道
	浸水想定区域 20.0m以上
	浸水想定区域 10.0m~20.0m未満
	浸水想定区域 5.0m~10.0m未満
	浸水想定区域 3.0m~5.0m未満
	浸水想定区域 1.0m~3.0m未満
	浸水想定区域 0.5m~1.0m未満
	浸水想定区域 0.3m~0.5m未満
	浸水想定区域 0.3m未満
	津波浸水想定区域 2m以上 5m未満
	津波浸水想定区域 1m以上 2m未満
	津波浸水想定区域 0.3m以上 1.0m未満
	津波浸水想定区域 0.01m以上 0.3m未満
	洪水時家屋等氾濫想定区域 氾濫流
	洪水時家屋等氾濫想定区域 河岸侵食



【この地図は、唐津市長の承認を得て、唐津市所管の測量成果を使用して調製したものである。】(唐津市)【この地図は、唐津市長の承認を得て、唐津市所管の測量成果を使用して調製したものである。】(唐津市)【この地図は、唐津市長の承認を得て、唐津市所管の測量成果を使用して調製したものである。】(唐津市)【この地図は、唐津市長の承認を得て、唐津市所管の測量成果を使用して調製したものである。】(唐津市)【この地図は、唐津市長の承認を得て、唐津市所管の測量成果を使用して調製したものである。】(唐津市)