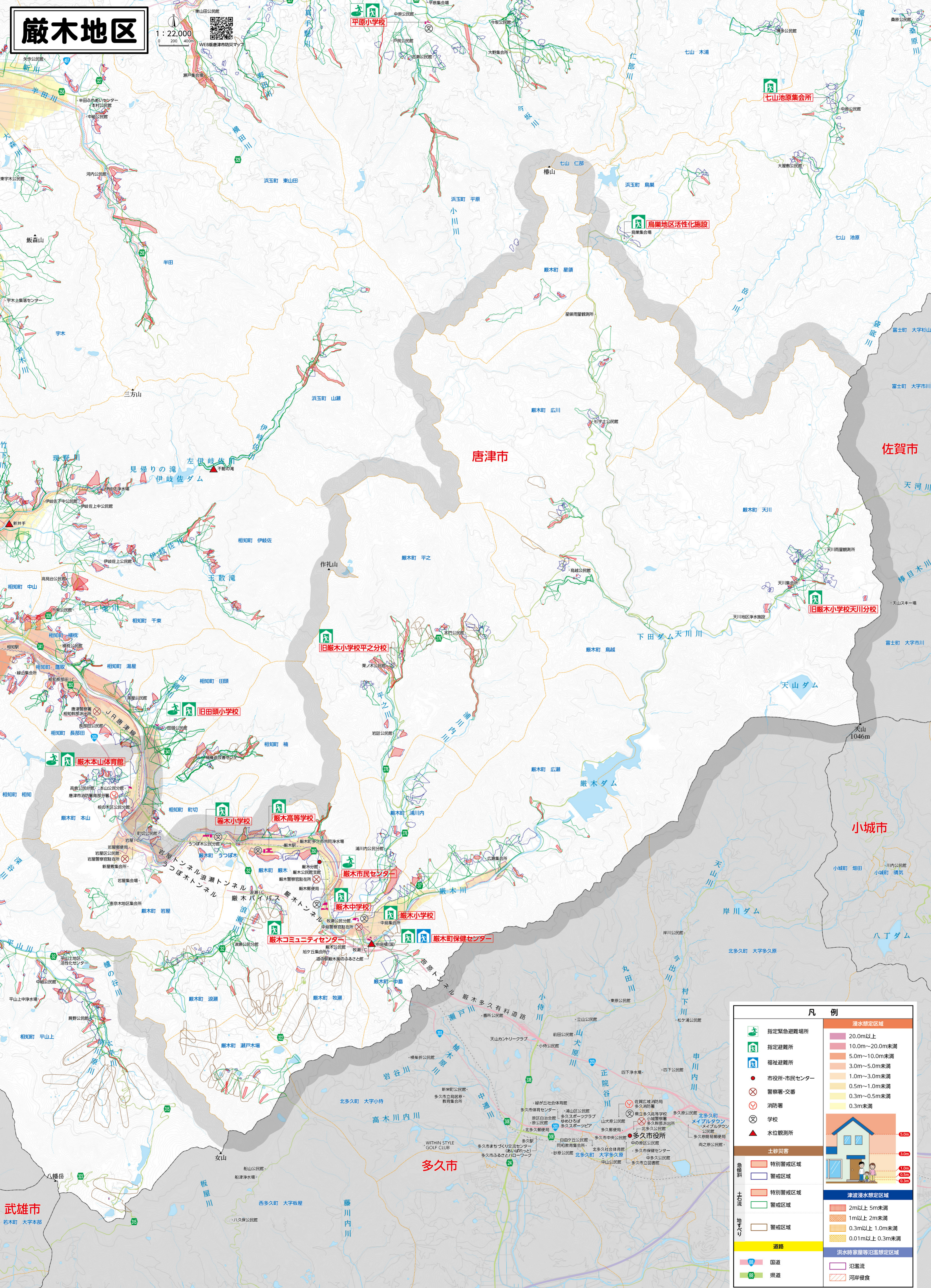


厳木地区

1:22,000
0 200 400m



凡例	
	指定緊急避難場所
	指定避難所
	福祉避難所
	市役所・市民センター
	警察署・交番
	消防署
	学校
	水位観測所
	土砂災害
	特別警戒区域
	警戒区域
	特別警戒区域
	警戒区域
	道路
	国道
	県道
浸水想定区域	
	20.0m以上
	10.0m~20.0m未満
	5.0m~10.0m未満
	3.0m~5.0m未満
	1.0m~3.0m未満
	0.5m~1.0m未満
	0.3m~0.5m未満
	0.3m未満
津波浸水想定区域	
	2m以上 5m未満
	1m以上 2m未満
	0.3m以上 1.0m未満
	0.01m以上 0.3m未満
洪水時家屋等氾濫想定区域	
	氾濫流
	河岸侵食

【この地図は、唐津市長の承認を得て、唐津市所管の測量成果を使用して調製したものである。】(唐都部第1293号)【この地図は、唐津市長の承認を得て、唐津市所管の測量成果を使用して調製したものである。】(唐都部第1307号)【JIS 2:8210 広域避難場所 避難所(建物)】(禁無断複製)©2023 ZENRIN CO., LTD.