

唐津市通学路交通安全プログラム表示方法

唐津市 Karatsu city

文字サイズ変更 拡大 標準 縮小 色合い変更 標準 青 黄 黒 Foreign Language

検索 サイト内検索

ホーム 防災・防犯 暮らし 健康・福祉・子育て 教育・文化・スポーツ まち・環境 産業・ビジネス 市政情報

ホーム > まち・環境 > 交通 > 道路 > 唐津市の通学路を点検しました

道路

- > 市道番号・市道名について
- > 官民境界確認、各種証明書発行の手続き
- > 道路の通行制限についての手続き
- > 道路の形状変更・掘削の手続きについて
- > 虹の松原内の通行について
- > 占用手続きについて
- > 交通死亡事故が発生しています
- > 唐津市橋梁（歩道橋）個別施設計画に基づく橋梁の維持管理について
- > 市内道路における通行規制情報
- > 道路確認カメラ

もっと知りたい 唐津まちナビ

旬のイベントを紹介 イベントカレンダー

ツイート いいね 更新日：2022年4月1日

唐津市の通学路を点検しました

全国で登下校中の児童の列に車が突入し、死傷者が多数発生する痛ましい事故が発生したことを踏まえて、国土交通省、文部科学省、警察庁と地域の関係機関において、通学路の緊急合同点検が実施されました。

唐津市でも、各小学校、教育委員会、国・県・市道管理者、唐津警察署などと合同で通学路緊急点検を行いましたので、その結果をお知らせします。

通学路の点検結果

唐津市通学路プログラムを表示するための方法について下記のファイルに記載しています。

- 唐津市交通安全プログラム表示方法（地理院一図利用）（PDF：998KB）
- 地理院地図へのリンク（外部サイトへリンク）（別ウィンドウで開きます）

唐津市通学路プログラムの一覧・図面については、表示方法を参考に、下記の対策箇所を確認することができます。

- 通学路合同点検対策必要箇所一覧（PDF：300KB）
- 唐津市通学路合同点検対策必要箇所図
- 通学路交通安全プログラム（PDF：14KB）

PDF形式のファイルを開くには、Adobe Acrobat Readerが必要です。Adobe Acrobat Readerをお持ちでない方は、バナーのリンク先から無料ダウンロードしてください。

お問い合わせ

ダウンロード

ホーム 共有 表示

PC > ダウンロード

お気に入り

- ダウンロード
- デスクトップ
- 最近表示した場所

名前

- taisakukasyozu

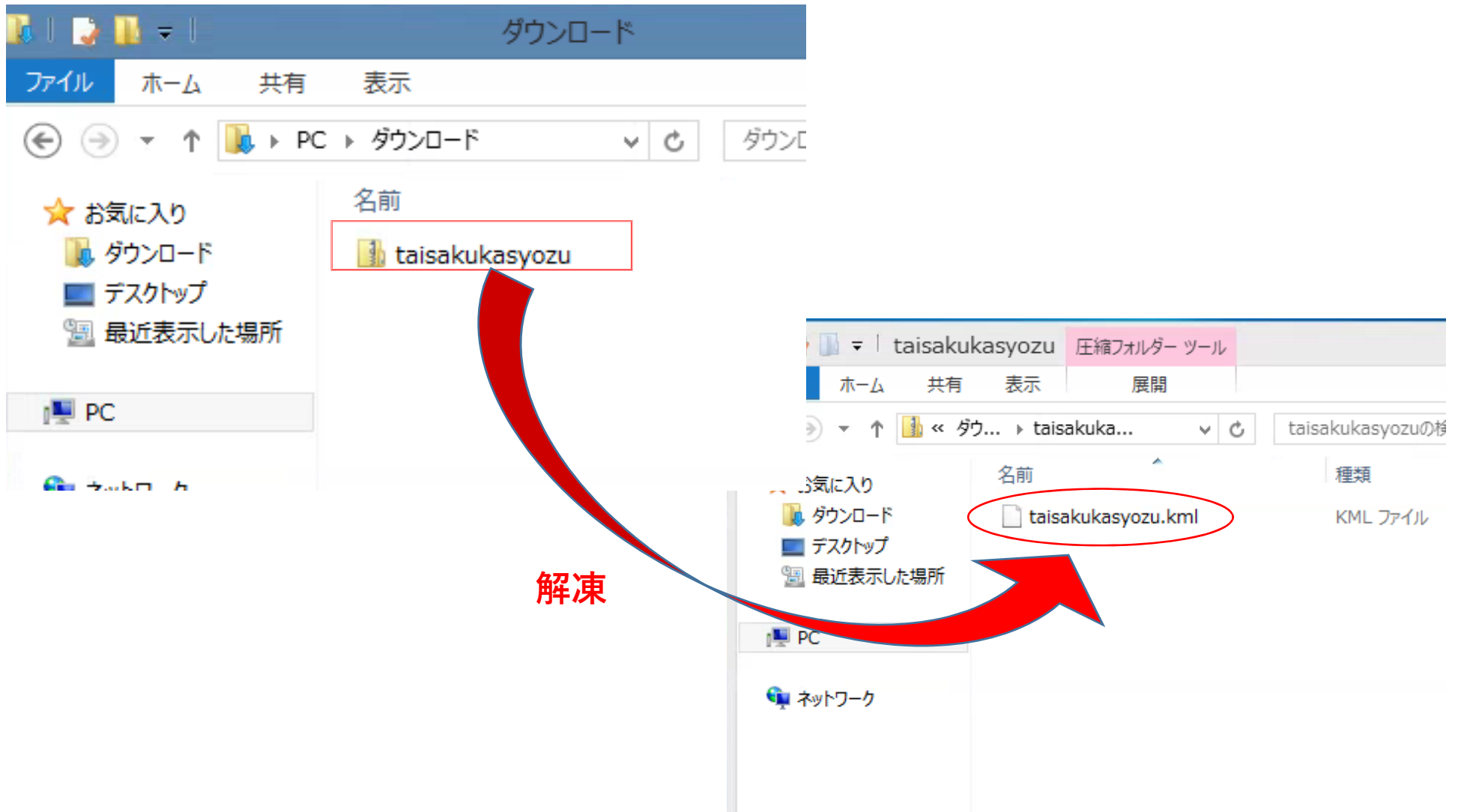
PC

ダウンロード

メモ

唐津市ホームページから、唐津市通学路合同点検対策必要箇所図.ZIPをダウンロードします。

唐津市通学路交通安全プログラム表示方法



メモ

ダウンロードしたZIPファイルを解凍（ダブルクリック）して、
唐津市通学路合同点検対策必要箇所図.kmlとします。

唐津市通学路交通安全プログラム表示方法

唐津市 Karatsu city

文字サイズ変更 拡大 標準 縮小 色合い変更 標準 青 黄 黒 Foreign Language

サイト内検索 検索 > サイトマップ > 組織案内 > 問い合わせ > 携帯サイト

ホーム 防災・防犯 暮らし 健康・福祉・子育て 教育・文化・スポーツ まち・環境 産業・ビジネス 市政情報

ホーム > まち・環境 > 交通 > 道路 > 唐津市の通学路を点検しました

道路

- > 市道番号・市道名について
- > 官民境界確認、各種証明書発行の手続き
- > 道路の通行制限についての手続き
- > 道路の形状変更・掘削の手続きについて
- > 虹の松原内の通行について
- > 占用手続きについて
- > 交通死亡事故が発生しています
- > 唐津市橋梁（歩道橋）個別施設計画に基づく橋梁の維持管理について
- > 市内道路における通行規制情報
- > 道路確認カメラ

もっと知りたい 唐津まちナビ

旬のイベントを紹介 イベントカレンダー

ツイート いいね 更新日：2022年4月1日

唐津市の通学路を点検しました

全国で登下校中の児童の列に車が突入し、死傷者が多数発生する痛ましい事故が発生したことを踏まえて、国土交通省、文部科学省、警察庁と地域の関係機関において、通学路の緊急合同点検が実施されました。

唐津市でも、各小学校、教育委員会、国・県・市道管理者、唐津警察署などと合同で通学路緊急点検を行いましたので、その結果をお知らせします。

通学路の点検結果

唐津市通学路プログラムを表示するための方法について下記のファイルに記載しています。

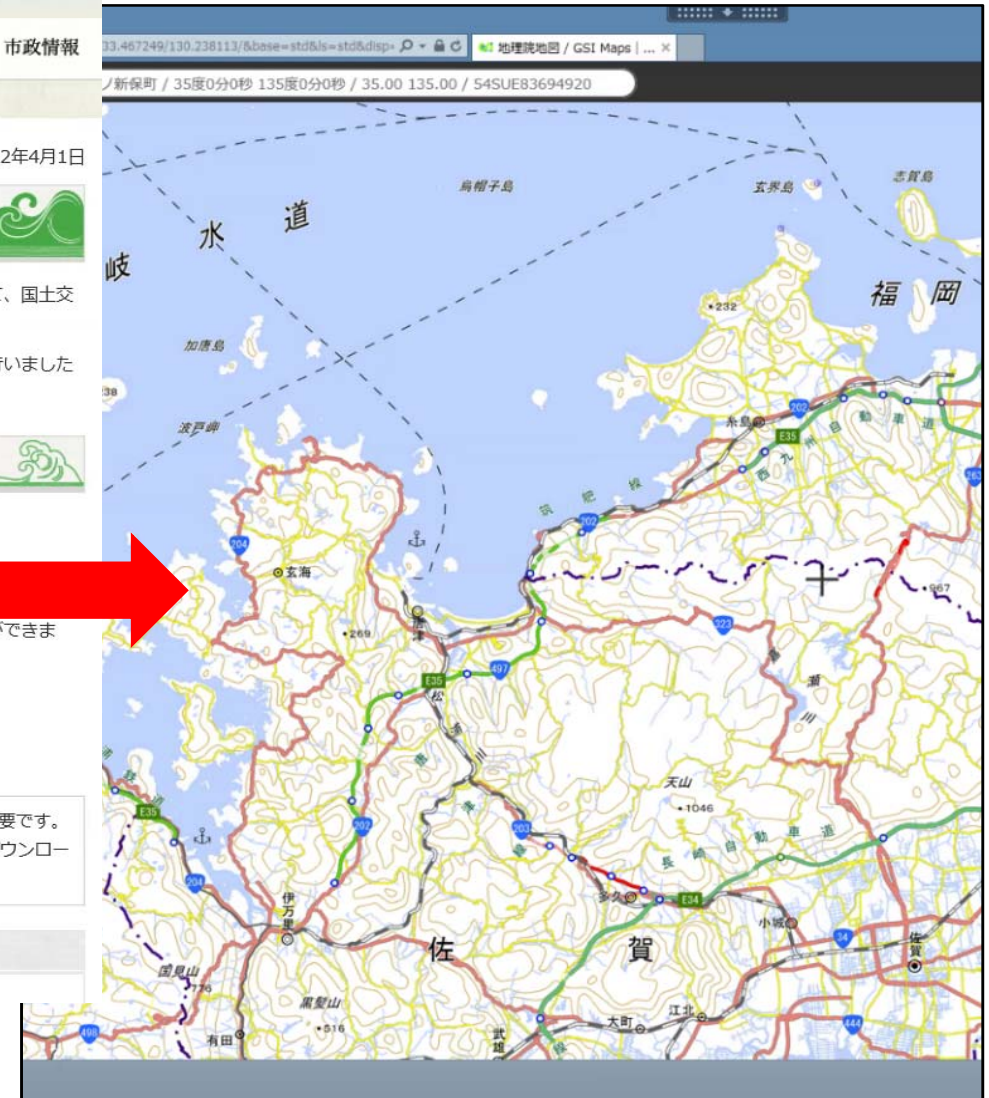
- 唐津市交通安全プログラム表示方法（地理院一図利用）（PDF：998KB）
- 地理院地図へのリンク（外部サイトへリンク）（別ウィンドウで開きます）**

唐津市通学路プログラムの一覧・図面については、表示方法を参考に、下記の対策箇所を確認することができます。

- 通学路合同点検対策必要箇所一覧（PDF：300KB）
- 唐津市通学路合同点検対策必要箇所図
- 通学路交通安全プログラム（PDF：14KB）

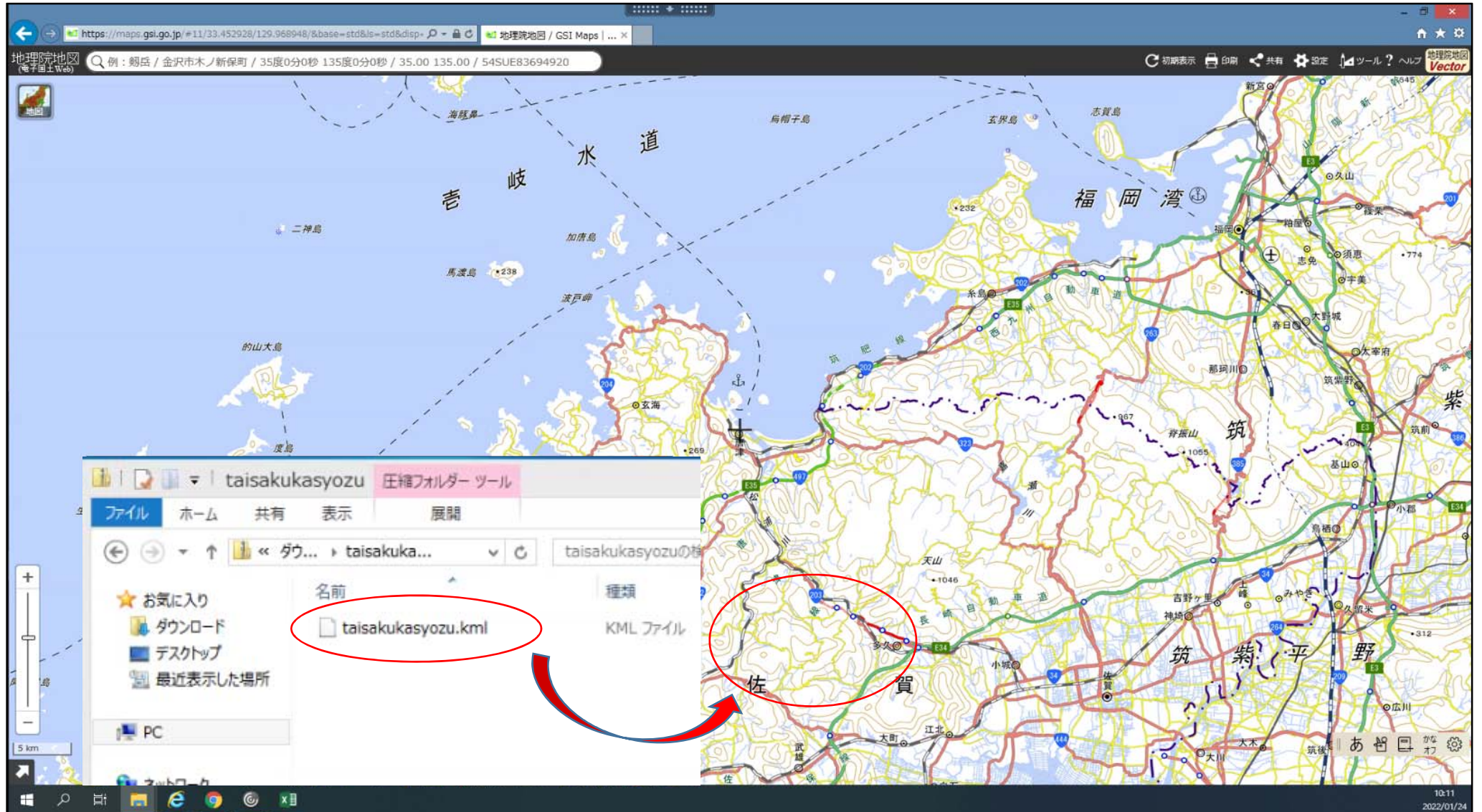
PDF形式のファイルをご覧いただく場合には、Adobe Acrobat Readerが必要です。Adobe Acrobat Readerをお持ちでない方は、バナーのリンク先から無料ダウンロードしてください。

問い合わせ



メモ
次に、ホームページの赤枠のリンクをクリックすると地理院地図が表示されます。

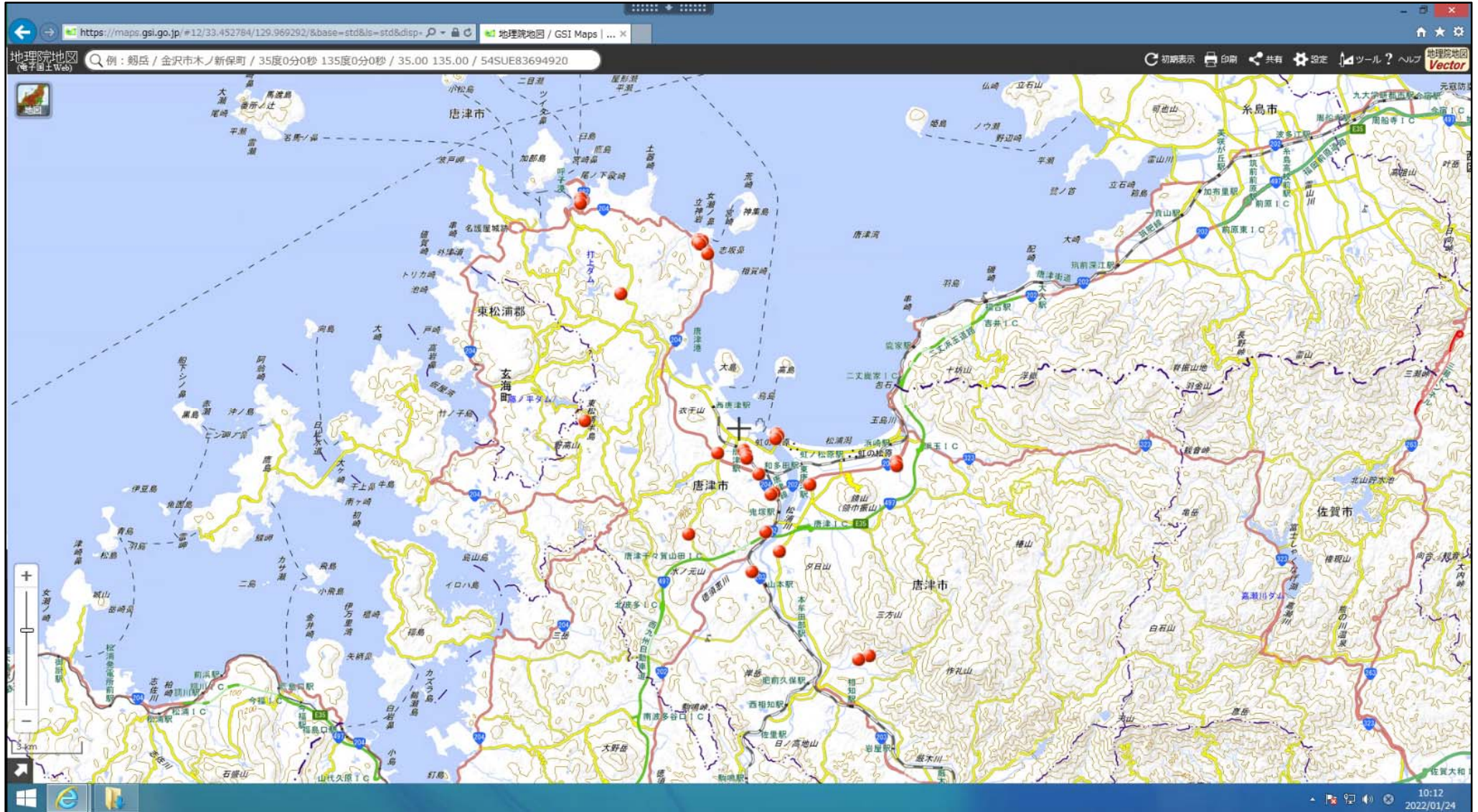
唐津市通学路交通安全プログラム表示方法



メモ

唐津市のホームページからダウンロードした、唐津市通学路合同点検対策必要箇所図.kmlファイルを左クリックしたまま、地理院地図に移動してください。

唐津市通学路交通安全プログラム表示方法



メモ

移動後、●が表示されます。クリックすると、詳細を見ることができます。