

令和 2 年 9 月 2 3 日

未 来 創 生 部

## 相知地区のバスのダイヤを改正します

相知地区で 10 月 1 日（木）からバスダイヤの改正等が行われ、一部地区では予約型乗合タクシーの運行も始まります。

### 1 主な改正内容

- ・相知巡回バス（坊中・伊岐佐線）を山本地区まで延伸、ルートを変更し、名称を坊中・中山線に変更
- ・相知巡回バス（平山・佐里線）を一部便で延伸
- ・バス車両を中型バスからジャンボタクシーに変更
- ・伊岐佐地区と交通空白地の東川地区の一部で事前予約型の乗合タクシーの運行を開始

### 2 予約型乗合タクシー（唐津市ふれあいタクシー「おうち号」）の内容

- ・対象エリア：東川地区の一部、伊岐佐地区  
（エリア毎に運行曜日が違う・・・チラシ参照）
- ・利用登録： 事前に利用登録が必要  
登録先 相知市民センター産業・教育課 TEL0955-53-7125
- ・予約方法： 利用希望の前日 17 時までに電話で予約  
14 時台（行き）、16 時台（帰り）の便は、当日の正午まで  
予約先 昭和タクシー多久営業所 TEL0952-75-2166
- ・乗降場所： 出発地 対象エリア内の各ポイント  
目的地 相知町の公共施設、病院、商業施設、金融機関、  
路線バス停留所などに設定した各ポイント
- ・料 金： 300 円  
小学生や障がい者、運転免許証返納者などは半額の割引措置あり

（問い合わせ先）

#### ○制度に関する問い合わせ先

未来創生部移住定住・交通政策課 担当：宮崎・戸田  
電話：直通 53-7149（内線 1671）

#### ○運行などの問い合わせ先

相知市民センター産業・教育課 担当：江頭・中島  
電話：直通 53-7125（内線 5213）

令和2年10月  
スタート

# 唐津市ふれあい タクシー「おうち号」

利用の際は「**利用登録証**」をお持ちください。

- 各運行時間帯での予約が可能です。
- 乗り合いのため、到着時間には十分余裕をもってご利用ください。
- 予約状況により乗車希望時間の便を予約できない場合もあります。



利用できる方

唐津市内にお住いの利用登録をされている方

運行対象エリア

- ①東川地区の一部(町切、高倉、楠、田頭、湯屋、横枕、千束、高見台)
- ②伊岐佐地区(伊岐佐上、伊岐佐上中、伊岐佐下中、伊岐佐下、幸の元)

乗降場所

出発地:ご自宅近くの乗降場所  
目的地:相知の主要施設(市民センター、冬野病院、相知駅、エレナ)をはじめ、公共施設、病院、商業施設、金融機関、路線バス停留所などで乗降できます。詳しくは、裏面をご覧ください。

運行曜日

- ①東川地区の一部:火・木・土
- ②伊岐佐地区:月・水・金

運賃

区分	運賃
大人(中学生以上)	1人1乗車につき 300円
小人(小学生)	1人1乗車につき 150円
乳幼児	保護者同伴に限り 無料 (ただし、乳幼児2人目からは小人料金)

※運賃は1乗車あたり(片道)の乗車運賃です。

- 障がい者・児(18歳まで)の方や要介護1以上の方は、身体障害者手帳、療育手帳、精神障害者保健福祉手帳、介護保険被保険者証を提示することで半額となります。また、障がい者・児の付添いの方1名についても半額となります。
- 自動車運転免許証を自主返納された方は、運転経歴証明書を提示することで当該証明書の交付日から3年間は半額となります。なお、唐津市が発行するタクシー利用券等との併用はできません。

運行時間

運行時間帯	方向	予約受付時間	
1便	9時台	行き	利用前日の 午後5時まで
2便	10時台		
3便	12時台		
4便	13時台	帰り	利用当日の 正午まで
5便	14時台	行き	
6便	16時台	帰り	

※日祝祭日、年末年始(12月29日から1月3日まで)は運休

利用可能な  
運行の例示

- ①エリア内の乗車場所からエリア内の降車場所(例:「伊岐佐下」⇒「相知巖木斎場」)
  - ②エリア内の乗車場所からエリア外の降車場所(例:「田頭」⇒「JAからつ相知支所」)
  - ③エリア外の乗車場所からエリア内の降車場所(例:「エレナ」⇒「千束」)
- ※エリア外からエリア外へのご利用はできません。(例:「相知駅」⇒「相知市民センター」)  
路線バスや花タウンバスなどの公共交通機関をご利用ください。

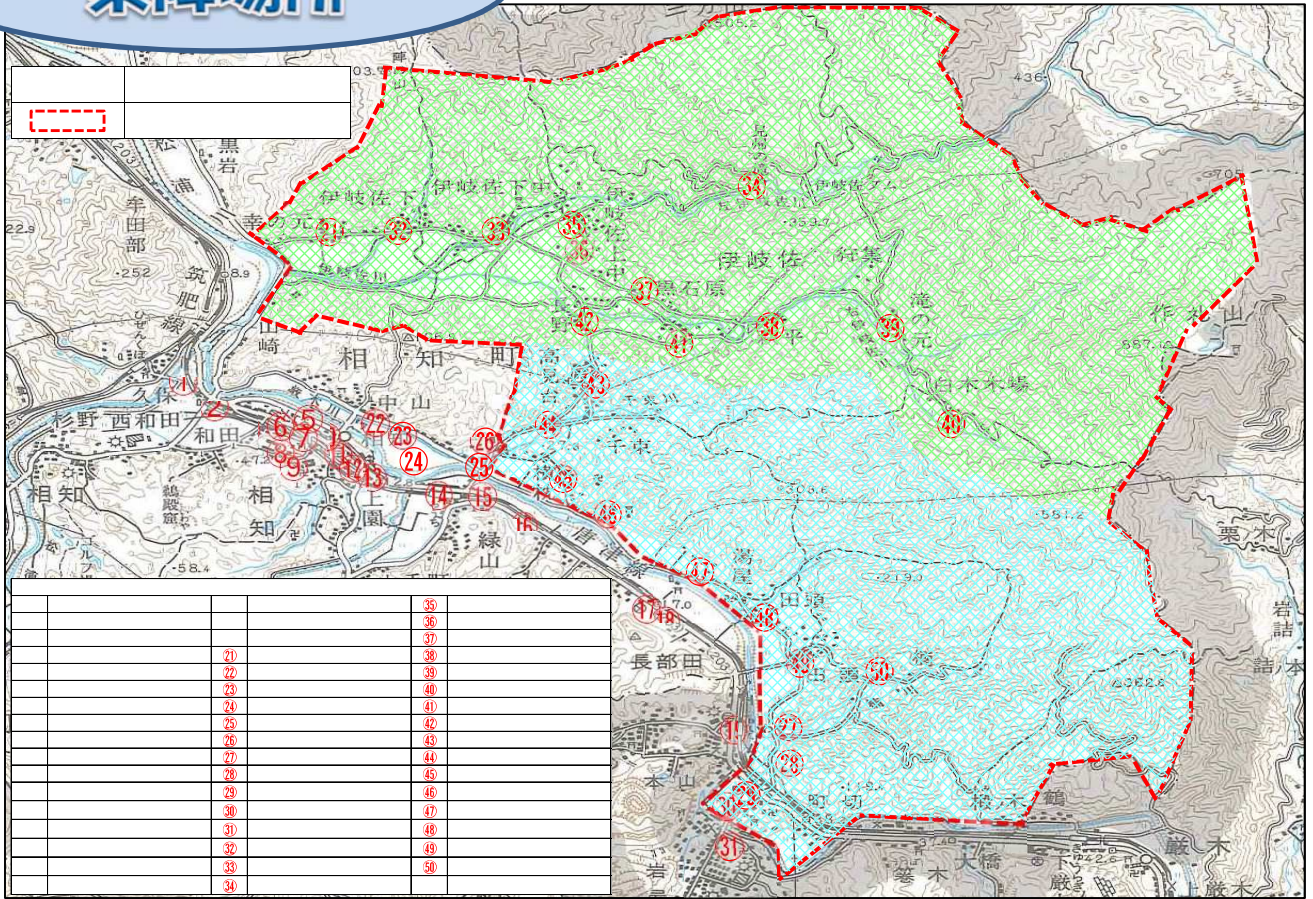
ご予約は

昭和タクシー多久営業所  
☎0952-75-2166

お問い合わせ先は

唐津市相知市民センター  
☎0955-53-7125

# 乗降場所



# ご利用方法





