

令和6年4月
定例記者会見

令和6年4月26日（金）11時00分
災害対策本部室

市からの話題

- 1 どこでも出張市役所（移動型行政サービス）について
- 2 プレミアム付商品券「からふるP a y」第2回販売を行います
- 3 Karatsu Seaside Camp 2024 FESTIVAL が開催されます

どこでも出張市役所(移動型行政サービス)について

DX推進室
TEL 72-9110



どこでも出張市役所(移動型行政サービス)の運行を開始します



5月7日(火)~



九州では初の取り組み!

【対象手続き】

| 予約不要 | 要予約 |
|--|---|
| <ul style="list-style-type: none"> ① マイナンバーカードの申請 ② 住民票の写しの交付 ③ 印鑑登録証明書の交付 ④ はり・きゅうマッサージ券の交付 ⑤ 重度心身障害者医療費助成の申請 ⑥ 介護保険被保険者証の再交付申請 ⑦ 負担割合証の再交付申請 ⑧ 高額介護サービス費の支給申請 ⑨ 所得証明書の交付 ⑩ 課税証明書の交付 ⑪ 所得・課税証明書の交付 | <ul style="list-style-type: none"> ① 国民年金保険料の免除申請 ② 国民年金保険料の納付猶予申請 ③ 犬の鑑札の再交付 ④ 狂犬病注射済票の再交付 |
| 合計 11 手続 | 合計 4 手続 |

【巡回ルート】

| | 月曜日 | 火曜日 | 水曜日 | 木曜日 | 金曜日 |
|-----|------|-------|------|------|------|
| 第1週 | 唐津地区 | 浜玉地区 | 七山地区 | 巖木地区 | 相知地区 |
| 第2週 | | 北波多地区 | 鎮西地区 | 肥前地区 | 呼子地区 |

- ① 午前の部 10:00から11:30まで
- ② 午後の部 13:30から15:00まで

どこでも出張市役所(移動型行政サービス)について

DX推進室
TEL 72-9110

外観



内観



手続きの様子



【出発式】

日時：5月7日(火曜日) 9時



> 2024唐津市プレミアム付商品券 <

からふるPay^{ペイ}

第2回販売
を行います

第2回販売の概要

| | |
|--------|-----------------------------------|
| 購入申込期間 | 令和6年5月1日(水)から令和6年5月12日(日)まで |
| 発行セット数 | 約9万3,000セット (第2回販売9万セット+第1回販売の残数) |
| 発行額 | 約4億6,500万円 (プレミアム分25%を含む。) |
| 販売価格 | 1セット 4,000円 (額面価格5,000円) |
| 購入申込上限 | 唐津市民1人当たり10セットまで |

1 電子商品券の購入申込方法



専用の「からふるPay」アプリから購入申込み

申込結果：令和6年5月18日（土）にアプリ内で通知

購入期間：令和6年5月18日（土）から令和6年5月31日（金）まで

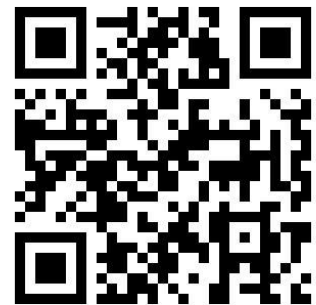
購入方法：クレジットカード決済、またはコンビニエンスストア決済

※ 応募者多数の場合は、抽選により購入者を決定

2 使用期間

令和6年5月18日（土）から令和6年8月31日（土）まで

※ 第1回販売の商品券も令和6年8月31日（土）まで使用可能



3 取扱店

792店

※ 登録受付は、令和6年8月下旬まで（予定）

<https://www.karafull-pay.com>

からふるPay

検索

Karatsu Seaside Camp 2024 FESTIVAL が開催されます

観光文化課
Tel 72-9127

通称：カラフェス

5/25(土)

| | | |
|-------|-------|--------|
| 開場 | 開演 | 終演(予定) |
| 10:00 | 12:00 | 20:30 |

5/26(日)

| | | |
|-------|-------|--------|
| 開場 | 開演 | 終演(予定) |
| 10:00 | 11:00 | 19:00 |

会場

波戸岬海浜公園 (鎮西町)



The poster features a vibrant red background with a white sunburst logo at the top center. Below the logo, the event title 'Karatsu Seaside Camp 2024 FESTIVAL' is written in white, with 'supported by BOATRACE かもつ' underneath. The dates '2024.5.25 sat. - 26 sun.' and location 'in 佐賀県・波戸岬海浜公園' are prominently displayed. The poster is divided into two columns for the two days of the event. The left column lists the 5.25 sat. lineup: CHEMISTRY, Conton Candy, SHISHAMO, 水曜日のカンパネラ, スピラ・スピカ, どぶろっく, PUFFY, and UNISON SQUARE GARDEN. The right column lists the 5.26 sun. lineup: iri, 奥田民生, Omoinotake, 東京スカパラダイスオーケストラ, ナナヲアカリ, 真心ブラザーズ, MONGOL800, and yama. At the bottom, there is a colorful illustration of a festival scene with a stage, a crowd, and a boat on the water.

Karatsu Seaside Camp 2024 FESTIVAL
supported by BOATRACE かもつ

2024.5.25 sat. - 26 sun. in 佐賀県・波戸岬海浜公園

| 5.25 sat. | 5.26 sun. |
|----------------------|-----------------|
| CHEMISTRY | iri |
| Conton Candy | 奥田民生 |
| SHISHAMO | Omoinotake |
| 水曜日のカンパネラ | 東京スカパラダイスオーケストラ |
| スピラ・スピカ | ナナヲアカリ |
| どぶろっく | 真心ブラザーズ |
| PUFFY | MONGOL800 |
| UNISON SQUARE GARDEN | yama |

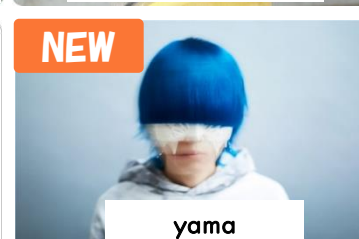
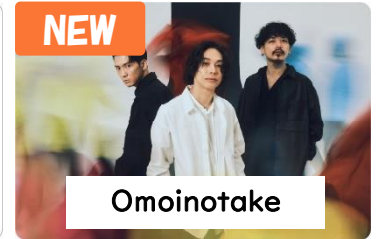
美味しい食べ物・美しい景色を音楽とともに！

Karatsu Seaside Camp 2024 FESTIVAL が開催されます

5月25日



5月26日



総勢16組のアーティストが唐津を盛り上げます！

Karatsu Seaside Camp 2024 FESTIVAL が開催されます

今年も活躍！カラフェス部



その他、多数の支援を行い、運営を**サポート**

Karatsu Seaside Camp 2024 FESTIVAL が開催されます

一般

| | |
|-------------|---------|
| 2日通し入場券 | 19,000円 |
| 5.25 日帰り入場券 | 10,000円 |
| 5.26 日帰り入場券 | 10,000円 |

| | |
|--------|--------|
| 2日駐車券 | 6,000円 |
| 日帰り駐車券 | 3,500円 |

各種チケットサイト

※割引チケットはいずれも窓口受付のみ

佐賀県民割

数量限定

| | |
|-------------|---------|
| 2日通し入場券 | 18,000円 |
| 5.25 日帰り入場券 | 9,500円 |
| 5.26 日帰り入場券 | 9,500円 |

| | |
|--------|--------|
| 2日駐車券 | 4,400円 |
| 日帰り駐車券 | 3,000円 |

唐津観光案内所

☎0955-72-4963

SAGAMADO

☎0952-37-3654

唐津市民割

数量限定

| | |
|-------------|---------|
| 2日通し入場券 | 17,000円 |
| 5.25 日帰り入場券 | 9,000円 |
| 5.26 日帰り入場券 | 9,000円 |

| | |
|-------------|--------|
| 日帰り駐車券 | 2,800円 |
| ※駐車券日曜日分は完売 | |

唐津観光案内所

☎0955-72-4963

詳しい販売状況は公式HPにてご確認ください→

KSC 2024



または

