

物 件 調 書

物件番号	2401	浜玉町浜崎市有地	所在	唐津市浜玉町浜崎字新田118番10			
実測面積	328.55㎡	地目	宅地	形状	ほぼ整形		
公簿面積	328.55㎡						
登記簿記載事項	所有権に係る権利(甲区)	所有者	唐津市		所有権以外の権利(乙区)	なし	
		権利の種類	所有権				
最低売却価格	10,250,760円						
法令に基づく制限	用途地域	近隣商業地域		建ぺい率	80%	容積率	200%
	都市計画施設(都市計画道路、都市公園等)	該当なし					
	特別用途・その他の地域地区	非線引都市計画区域内					
	防火・準防火地域	該当なし(建築基準法第22条指定区域)					
	文化財保護法(埋蔵文化財包蔵地等)	該当なし					
	土砂災害防止法(土砂災害警戒区域、同特別警戒区域)	該当なし					
	唐津市景観まちづくり条例	重点区域外					
	唐津市景観計画	景観計画区域内(届出不要)					
	その他	佐賀県屋外広告物条例(許可区域)					
接面道路	位置	種類等		幅員	接道幅(間口)	道路に対する敷地の高低	
	南	舗装	県道鳥巣浜崎停車場線	9.0m	12.8m	等高	
	西	舗装	公衆用道路	4.0m	21.6m	道が南側から北側に向けて下っている。北側で約0.8m敷地が高い。	
私道の負担に関する事項	負担の有無	なし		負担の内容	-		
現況及び従前の利用状況	現況	更地					
	従前	居宅					
供給処理施設の整備状況				備考			事業所名等
	電気	引込可	詳細は事業所に確認してください。				九州電力送配電(株)唐津配電事業所
	上水道	接続可	量水器	無	加入金	不要	唐津市上下水道局
	下水道	接続可	公共枵	有	負担金	済	唐津市上下水道局
	LPガス	可	詳細は事業所に確認してください。(都市ガス区域外)				
交通機関(現地からの直線距離)	鉄道	JR浜崎駅		南西へ	約	0.8	km
	バス	浜玉中学校前バス停		南東へ	約	0.2	km
公共施設(現地からの直線距離)	市役所	唐津市役所浜玉市民センター		北西へ	約	0.5	km
	小学校	浜崎小学校		南西へ	約	0.7	km
	中学校	浜玉中学校		北東へ	約	0.3	km
工作物	なし						
電柱等	電柱	-	支線	-	防犯灯	-	
参考事項	・入札参加を予定している方は、現地の確認、関係書類の閲覧、関係法令の調査などを十分行ったうえで申し込んでください。						
	・物件の地下埋設物調査、土壌調査、地耐力調査は行っていません。						
	・引渡しは現状有姿(現状の状態)のまま行います。物件の敷地内(地中を含む)にごみ・ガラ・碎石・切り株・樹木・雑草等存在する場合がありますが、撤去及びその費用負担について、市は対応しません。						
	・「供給処理施設の整備状況」欄に記載のインフラについては、引込みなどに条件及び負担がある場合もありますので、利用予定の方は各事業所に詳細をご確認ください。						
	・上下水道の給排水管の工事が別途必要です。(費用は買受人負担となります。)						
	・西側公衆用道路は建築基準法上の道路には該当しません。						
	・ハザードマップの状況(洪水浸水想定区域、高潮浸水想定区域及び一部河岸浸食想定区域に該当)						
	・現地説明会は実施しません。現地確認の際は、周辺の住民の方のご迷惑にならないようご配慮願います。						
※物件調書は入札参加者が物件の概要を把握するための資料にすぎません。 必ず入札参加者ご自身において、現地および諸規制についての確認を行ってください。							

【位置図】

物件番号 2401 浜玉町浜崎市有地

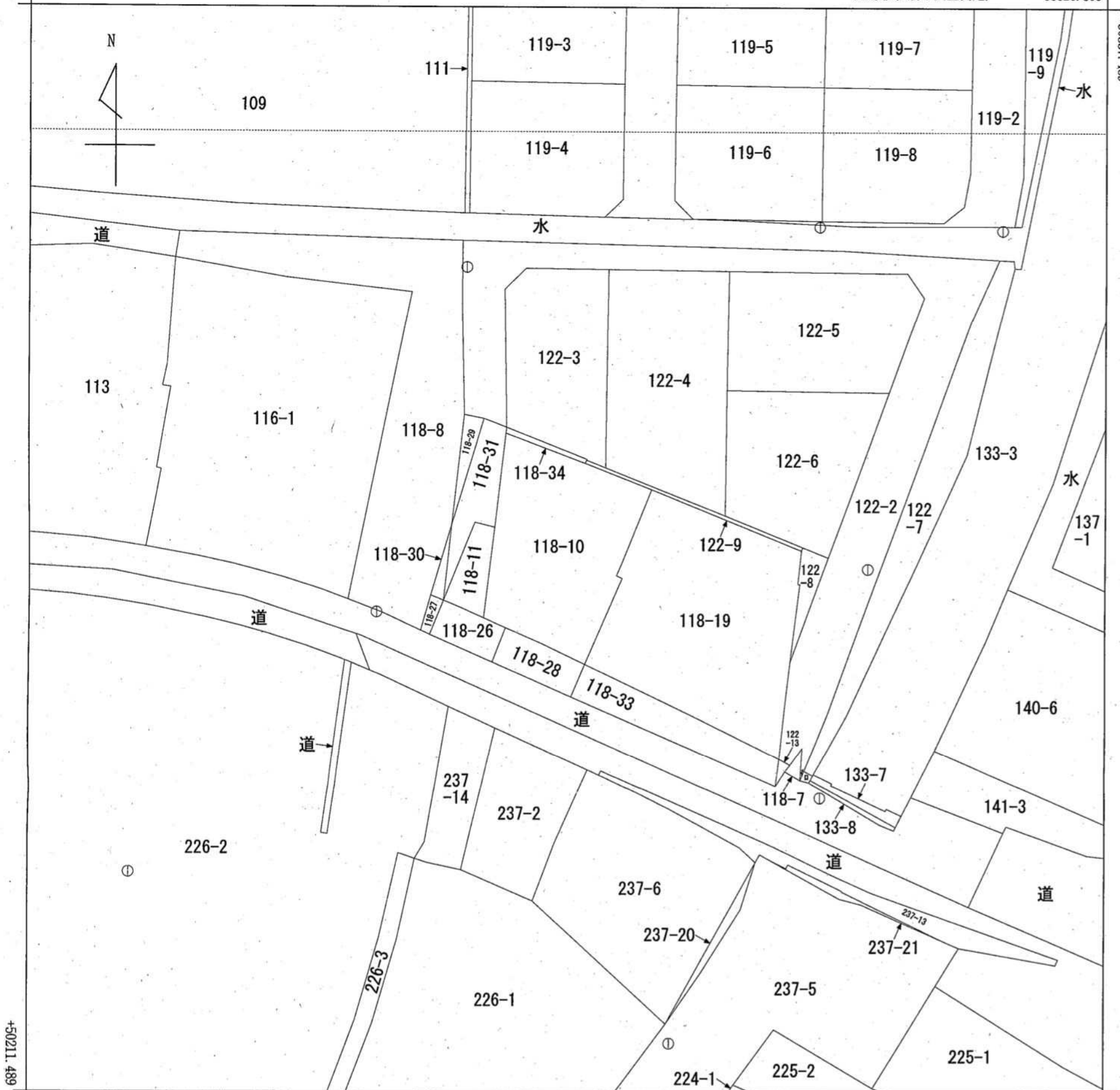


122-12
122-14

(座標値種別：図上測定)

-88826.365

+50337.489



(座標値種別：図上測定)

地番区域見出
浜玉町浜崎

請求部	所在	唐津市浜玉町浜崎字新田				地番	118番10			
出力縮尺	1/500	精度区分	甲三	座標系番号又は記号	II	分類	地図(法第14条第1項)		種類	地籍図
作成年月日	平成14年3月			備付年月日(原図)	平成15年7月7日			補記事項		

請求番号：6-3

(1/1)

公用

【現況写真】

物件番号 2401 浜玉町浜崎市有地

