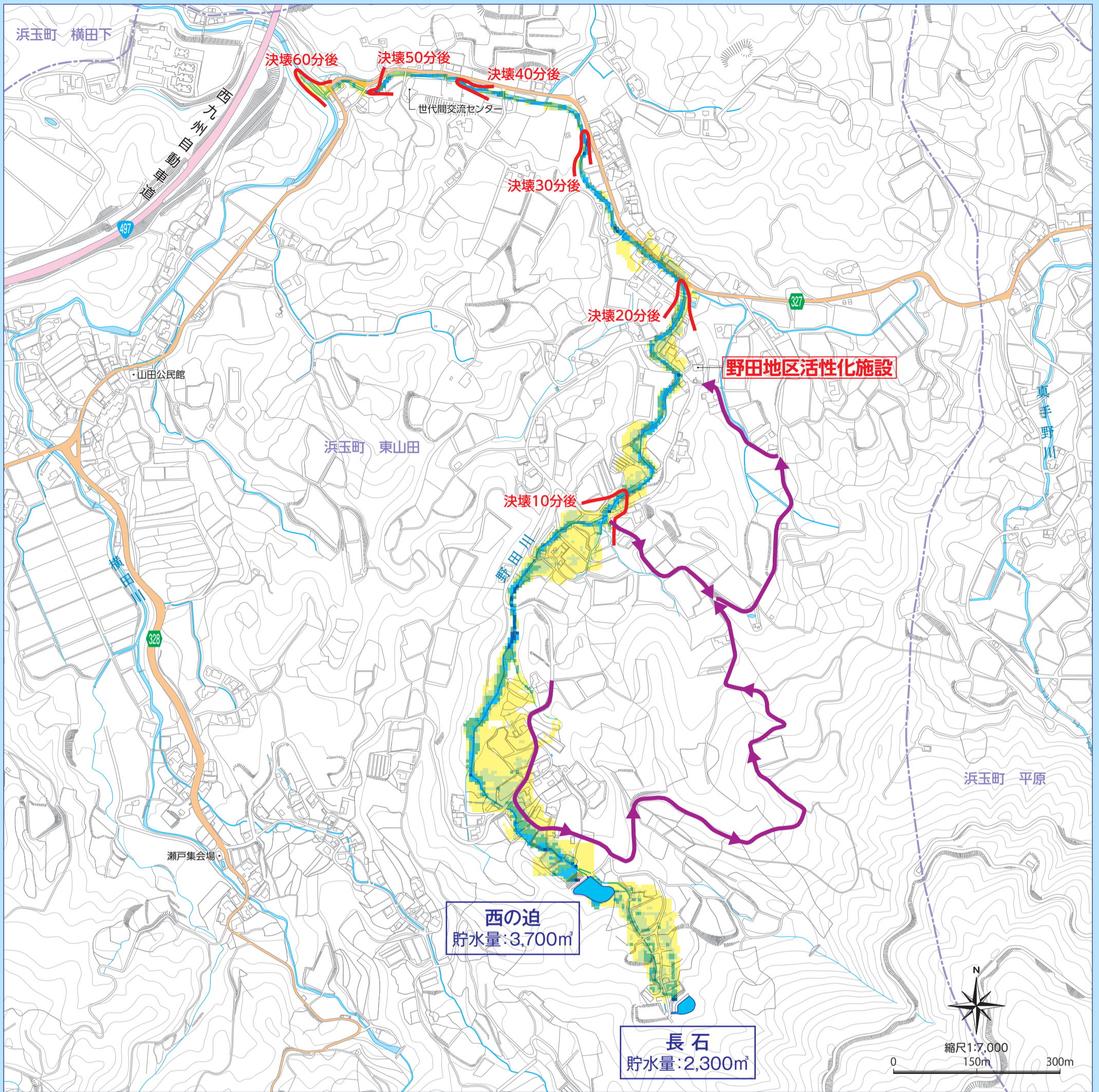


唐津市 ため池ハザードマップ

長石・西の迫



凡 例

- 指定緊急避難場所
- 指定避難所
- 福祉避難所
- 避難方向矢印
- 市役所
- 消防署
- 国道
- 主要道・県道
- 高速道路
- 鉄
- 警察署・交番
- 学校
- 大字界
- 丁目界
- 防災重点池

浸水の深さ

- 5.0m以上
- 3.0m以上～5.0m未満
- 2.0m以上～3.0m未満
- 1.0m以上～2.0m未満
- 0.5m以上～1.0m未満
- 0.2m以上～0.5m未満
- 0.2m未満

連絡先

避難に関することは
唐津市危機管理防災課
 TEL : 0955-72-9260

ため池に関することは
唐津市農地林務課
 TEL : 0955-72-9210

避難情報

野田地区活性化施設

留意点

唐津市では4つの段階に分けて、土砂災害や洪水に関する避難情報などを発令した場合と台風などの接近により自主避難の要望がある場合に避難場所を開設します。
 開設した避難場所は、唐津市災害情報メールや市ホームページ、チャンネルからつなどでお知らせします。