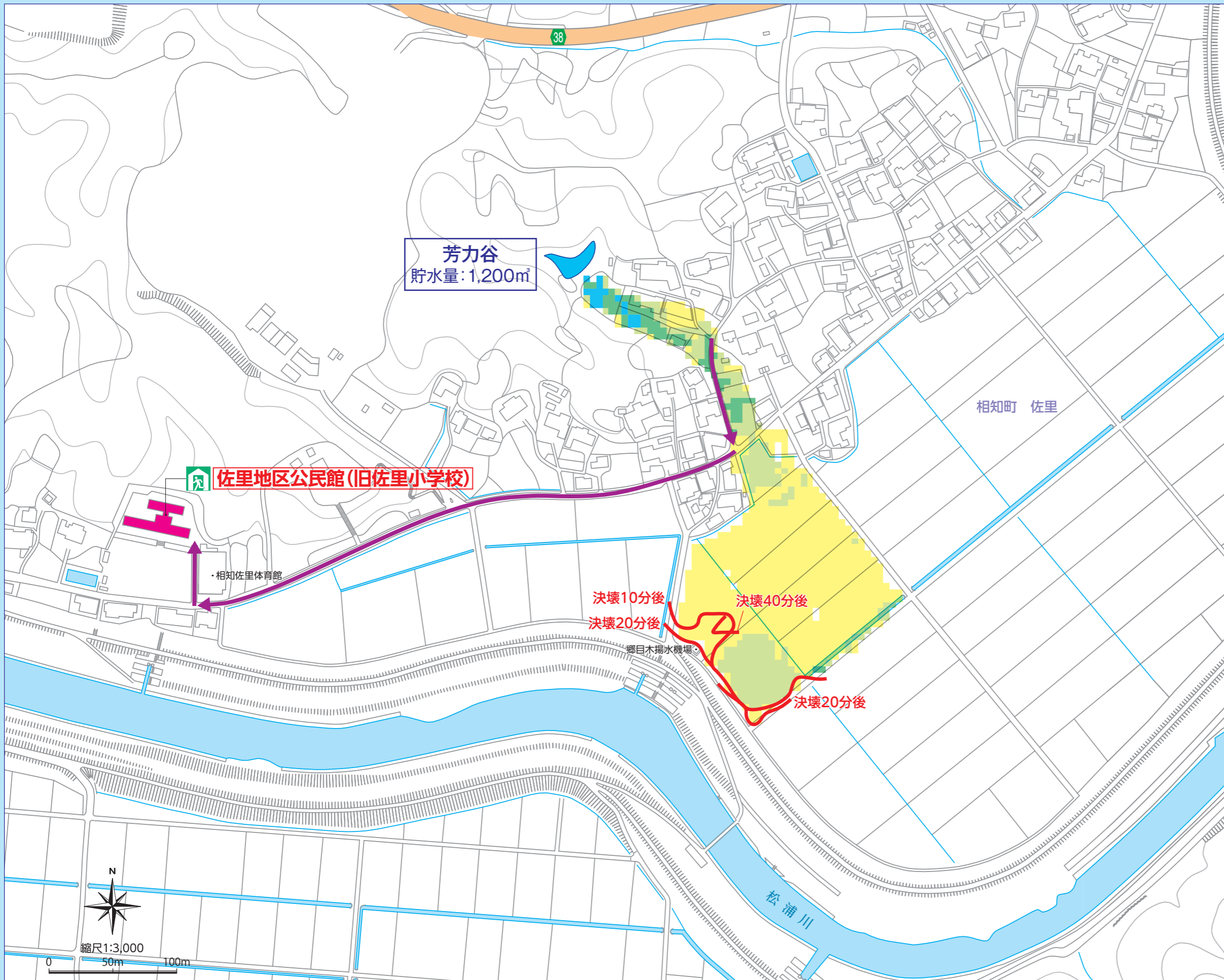


唐津市 ため池ハザードマップ

芳力谷



凡 例

- 指定緊急避難場所
- 指定避難所
- 福祉避難所
- 避難方向矢印
- 市役所
- 警察署・交番
- 消防署
- 学校
- 国道
- 大字
- 主要道・県道
- 丁目界
- 高速道路
- 鉄道
- 防災重点ため池

浸水の深さ

- 5.0m以上
- 3.0m以上～5.0m未満
- 2.0m以上～3.0m未満
- 1.0m以上～2.0m未満
- 0.5m以上～1.0m未満
- 0.2m以上～0.5m未満
- 0.2m未満

避難情報

佐里地区公民館 (旧佐里小学校)

留意点

唐津市では4つの段階に分けて、土砂災害や洪水に関する避難情報などを発令した場合と台風などの接近により自主避難の要望がある場合に避難場所を開設します。開設した避難場所は、唐津市災害情報メールや市ホームページ、チャンネルからつなどでお知らせします。

連絡先

避難に関することは **唐津市 危機管理防災課** TEL : 0955-72-9260
 ため池に関することは **唐津市 農地林務課** TEL : 0955-72-9210

この地図は、唐津市長の承認を得て、唐津市所管の測量成果を使用して調製したものである。(唐都都第1522号)