

唐津市 と **九州ろうきん** 生活応援バンク の協調融資

# 唐津市勤労者福利厚生ローン

暮らしのさまざまな場面に幅広くご利用いただけます。

ご融資金額 **最高300万円** (1万円以上、1万円単位)

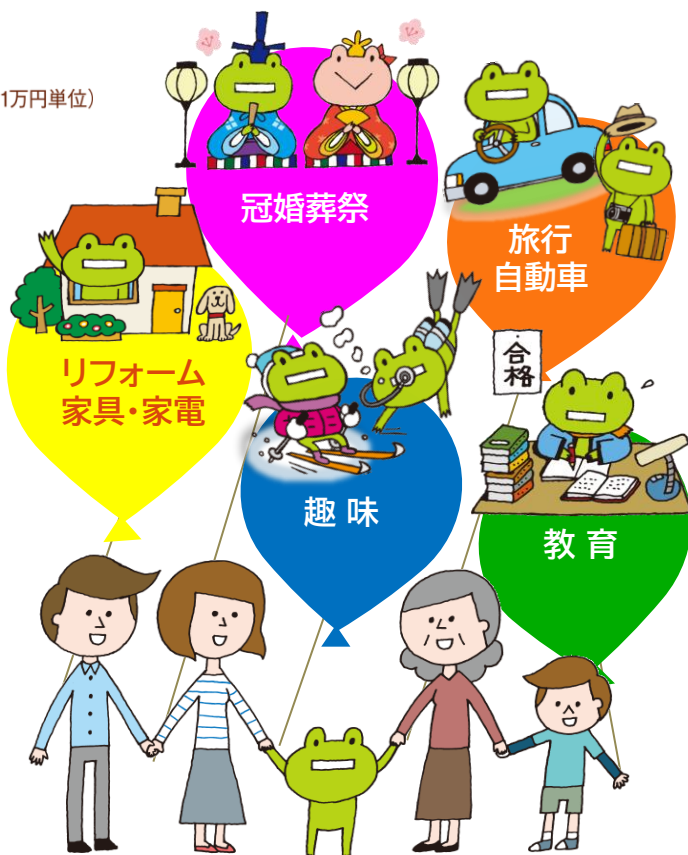
ご融資期間 **10年以内** (返済回数120回以内)

固定金利

【生活資金等】

年 **2.0** %

※別途保証料(年0.7%~年1.2%)が必要となります。



◎商品概要やご返済額の試算など、くわしくは佐賀県内の九州ろうきん各店舗にお問合せください。◎お借入後に返済方法(返済額・返済期間など)を変更される場合には手数料(税込5,500円)がかかります。◎記載内容は2021年4月1日現在です。◎融資には審査がございます。審査の結果、ご希望に添えない場合もございますので、あらかじめご了承ください。

佐賀支店

ローンセンターさが

鳥栖支店

唐津支店

伊万里支店

鹿島支店

武雄支店

小城多支店

☎ 0952-32-1231

☎ 0952-36-5311

☎ 0942-83-3211

☎ 0955-74-4131

☎ 0955-22-6111

☎ 0954-63-5251

☎ 0954-23-1511

☎ 0952-72-3131

<https://kyusyu-rokin.com/>

九州ろうきん

検索

つかえるろうきん  
みんなのろうきん

九州ろうきん

# 唐津市勤労者福利厚生ローン



## ご利用いただける方

以下を全て満たす勤労者の方

- ・唐津市に居住している方
- ・お申込み時の年齢が満18歳以上で、満76歳の誕生日前日までに完済できる方
- ・安定継続した年収が150万以上で、世帯における年間の総収入額が800万円以下の方
- ・勤続年数が1年以上の方
- ・当金庫指定の保証機関の保証が得られる方

## お使いみち

生活資金等

※教育資金、自動車の購入、太陽光発電システム設置やリフォーム費用など、さまざまな用途にお使いいただけます。(債務整理、投機的・事業性等は除く)



## 手数料

不要 ただし、融資にかかわる印紙代、振込手数料などはお客さまのご負担となります。

繰上げ返済 **無料** 一部繰上げ返済および全額繰上げ返済に手数料はかかりません。

返済方法の変更 **5,500円(税込)** お借入後に返済方法(返済額・返済期間など)を変更される場合には手数料(税込5,500円)がかかります。変更内容によってはご希望に添えない場合もございます。

## ご用意いただくもの

- ①本人確認書類(運転免許証・健康保険証)
- ②収入確認書類(源泉徴収票・所得証明書など)
- ③必要に応じてお使いみちが分かるもの(見積書など)
- ④印鑑(シャチハタ不可)

## ご返済方法

元利均等返済方式(※1)による毎月返済(ボーナス併用返済もご利用いただけます)

※ボーナス返済に充てることができるのは、原則ご融資額の50%以内です。

(※1)毎回の返済額(元金と利息の合計)が一定です。

## ご返済額のめやす

返済年数	3年	5年	7年	10年
100万円	28,950円	17,836円	13,079円	9,519円
150万円	43,424円	26,754円	19,618円	14,278円

※固定金利年2.7%(保証料0.7%込み)、元利均等毎月返済の場合のめやすです。

## 保証

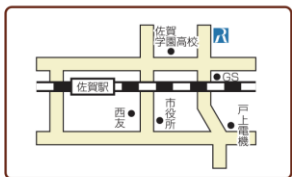
(一社)日本労働者信用基金協会の保証をご利用いただけます。

原則、保証人・担保は不要です。

ローンのご相談はお気軽に!

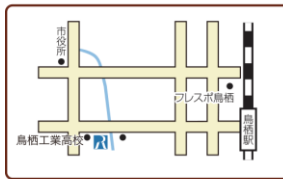


### 佐賀支店・ローンセンターさが



佐賀市駅前中央3-13-8 (ローンセンターさがは佐賀支店3階)  
【佐賀支店】☎0952-32-1231 【ローンセンターさが】☎0952-36-5311

### 鳥栖支店



鳥栖市元町字川原1328-1  
☎0942-83-3211

### 唐津支店



唐津市大名小路2-38  
☎0955-74-4131

### 伊万里支店



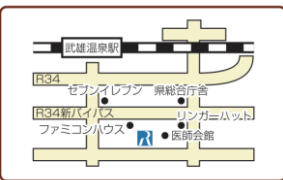
伊万里市新天町640-1  
☎0955-22-6111

### 鹿島支店



鹿島市大字納富分1728-9  
☎0954-63-5251

### 武雄支店



武雄市武雄町大字昭和296  
☎0954-23-1511

### 小城多気支店



小城市小城町畑田81-5  
☎0952-72-3131

## ローンセンターとは?

ローンセンターはローンの専門店! ゆっくり相談できます。

ろうきんではローン専門の窓口を設けています。平日はもちろん、毎週日曜日にもローン専門のスタッフが相談を承ります。住宅や自動車、教育に関するローン、他金融機関からの借換えなど、さまざまなお使いみちにも対応いたしますので、お気軽にご相談ください。

※日曜日にご相談ご希望の場合は、なるべく早めの事前予約をお願いします。

【営業時間】平日 10:00~18:00 日曜日 10:00~17:00

【休業日】水曜日・土曜日・祝日

※ただし、祝日が日曜日と重なった場合は営業いたします。  
※大型連休(GW)および年末年始につきましては、年度ごとに異なりますので、当該ローンセンターにお問い合わせください。



平日はお仕事等でご来店できない方も、お気軽にご相談いただけます。

取扱店舗

九州労働金庫 唐津支店  
☎ 0955-74-4131

担当者

つかえるろうきん みんなのろうきん  
**九州ろうきん**  
https://kyusyu-rokin.com/  
九州ろうきん 検索

