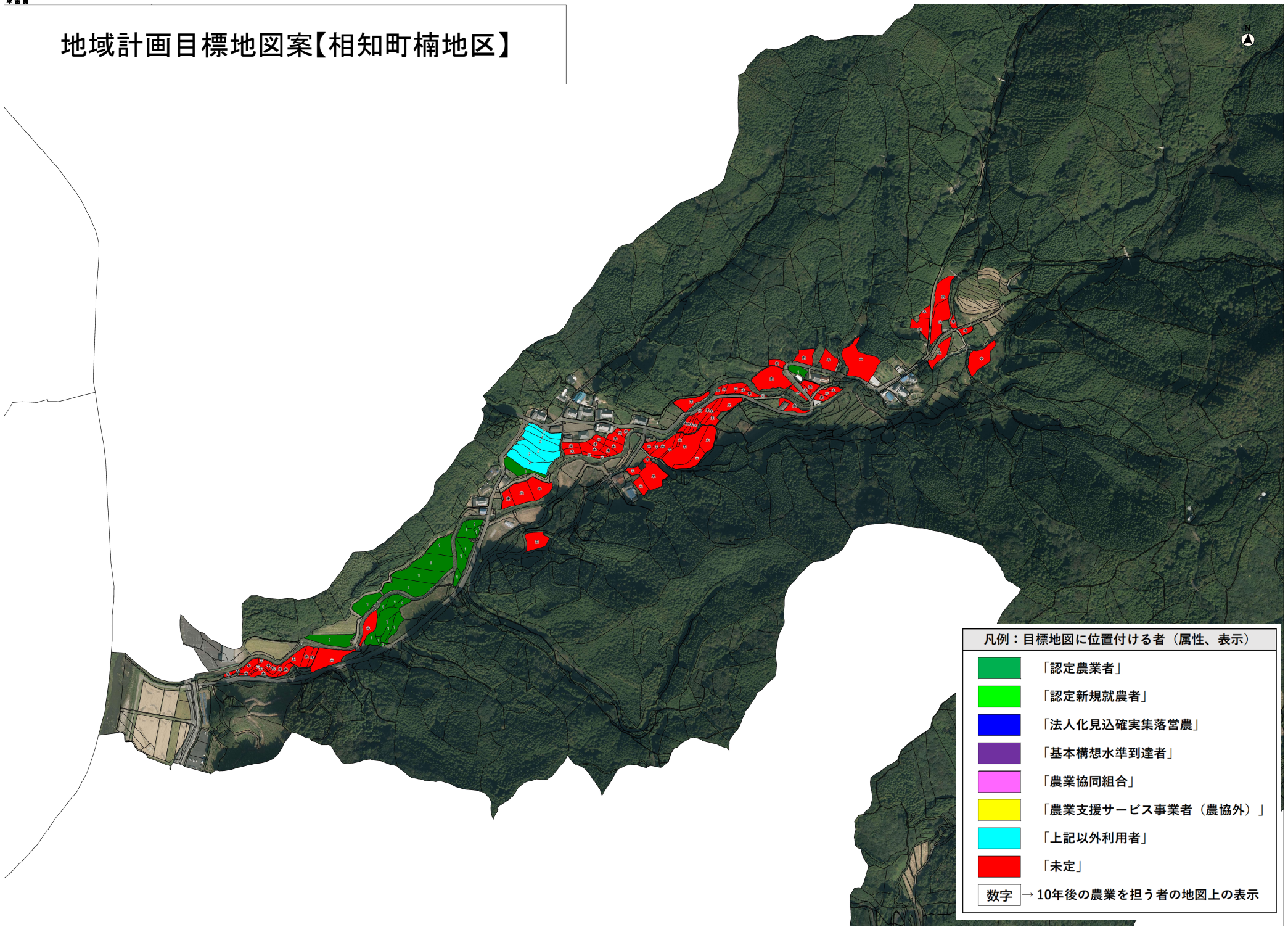


地域計画目標地図案【相知町楠地区】



凡例：目標地図に位置付ける者（属性、表示）

■	「認定農業者」
■	「認定新規就農者」
■	「法人化見込確実集落営農」
■	「基本構想水準到達者」
■	「農業協同組合」
■	「農業支援サービス事業者（農協外）」
■	「上記以外利用者」
■	「未定」
数字	→ 10年後の農業を担う者の地図上の表示