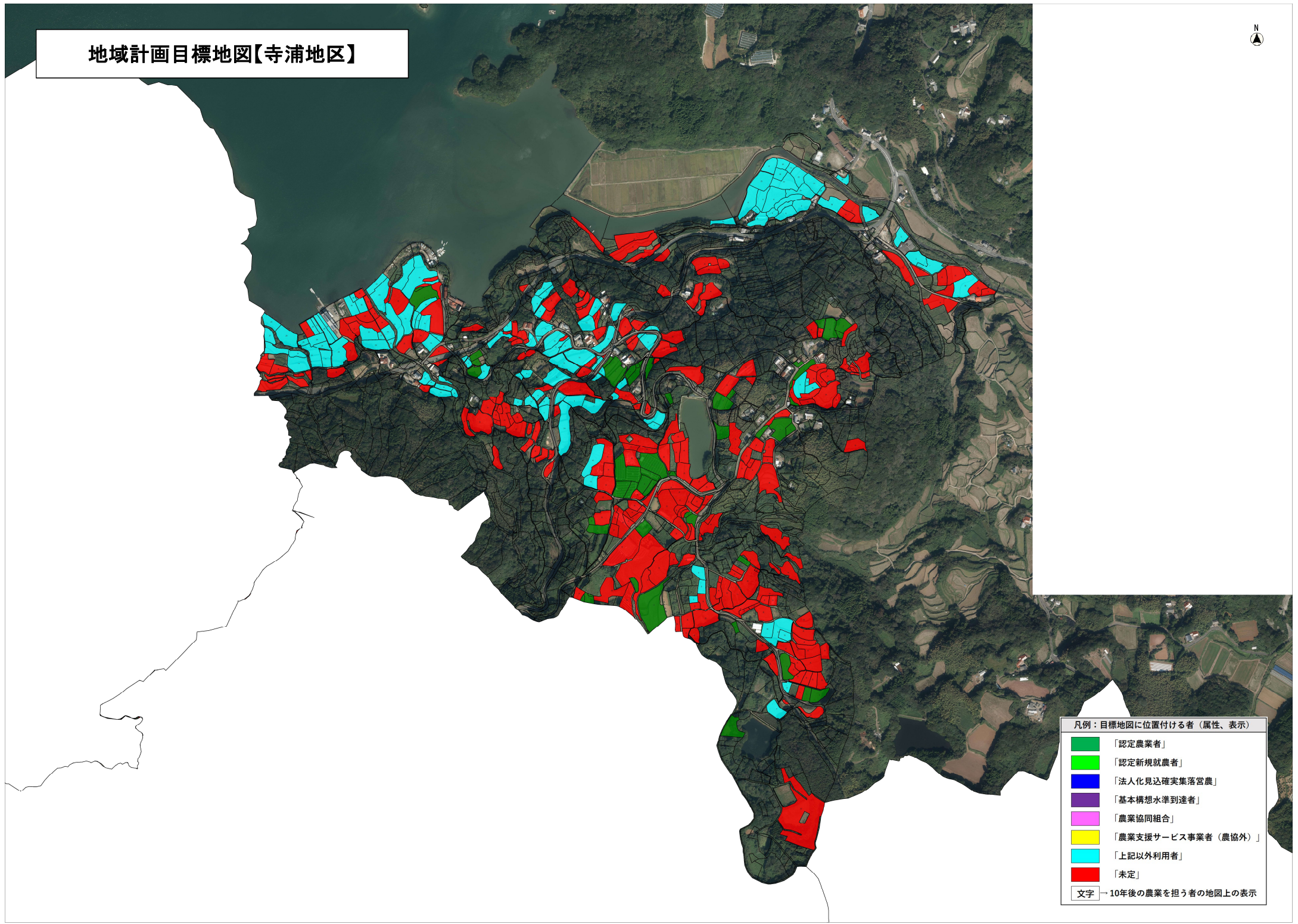


地域計画目標地図【寺浦地区】



- 凡例：目標地図に位置付ける者（属性、表示）
- 「認定農業者」
 - 「認定新規就農者」
 - 「法人化見込確実集落営農」
 - 「基本構想水準到達者」
 - 「農業協同組合」
 - 「農業支援サービス事業者（農協外）」
 - 「上記以外利用者」
 - 「未定」
- 文字 → 10年後の農業を担う者の地図上の表示