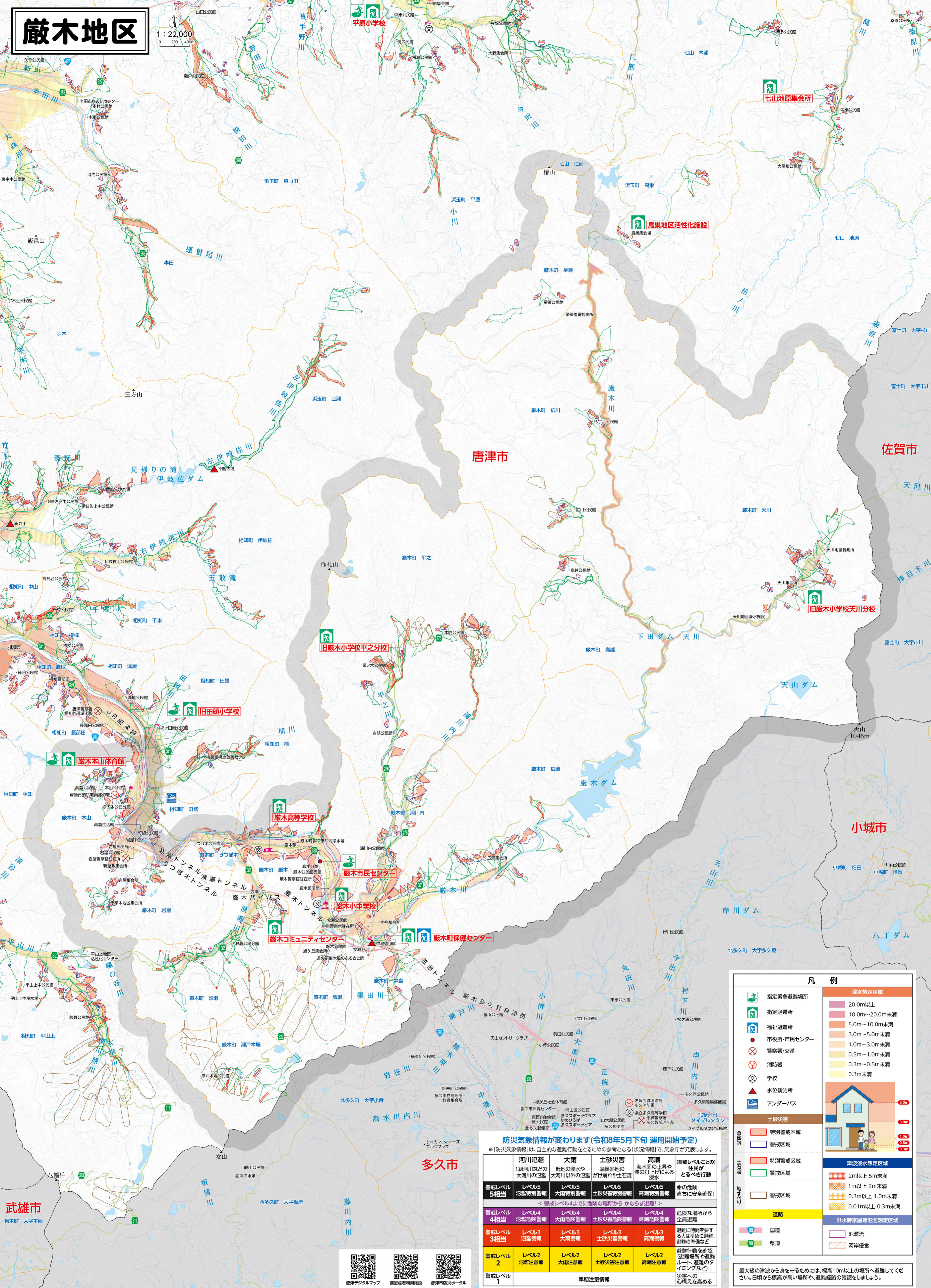


厳木地区

1:22,000
0 200 400m



凡例

	指定緊急避難場所		浸水想定区域
	指定避難所		20.0m以上
	福祉避難所		10.0m~20.0m未満
	市役所・市民センター		5.0m~10.0m未満
	警察署・交番		3.0m~5.0m未満
	消防署		1.0m~3.0m未満
	学校		0.5m~1.0m未満
	水位観測所		0.3m~0.5m未満
	アンダーパス		0.3m未満
	土砂災害		5.0m
	特別警戒区域		3.0m
	警戒区域		1.0m
	特別警戒区域		0.5m
	警戒区域		0.3m
	特別警戒区域		0.1m
	警戒区域		0.05m
	特別警戒区域		津波浸水想定区域
	警戒区域		2m以上 5m未満
	特別警戒区域		1m以上 2m未満
	警戒区域		0.3m以上 1.0m未満
	特別警戒区域		0.01m以上 0.3m未満
	警戒区域		洪水時家屋等浸水想定区域
	特別警戒区域		浸水箇所
	警戒区域		河岸侵食

最大級の津波から身を守るためには、標高10m以上の場所へ避難してください。日頃から標高が高い場所や、避難経路の確認をしましょう。

防災気象情報が変わります(令和8年5月下旬 運用開始予定)

※「防災気象情報」は、自主的な避難行動をとるための参考となる「状況情報」で、気象庁が発表します。

	河川氾濫	大雨	土砂災害	高潮	(警戒レベルごとの) 住民がとるべき行動
警戒レベル5相当	レベル5 氾濫特別警報	レベル5 大雨特別警報	レベル5 土砂災害特別警報	レベル5 高潮特別警報	命の危険 直ちに安全確保!
警戒レベル4相当	レベル4 氾濫危険警報	レベル4 大雨危険警報	レベル4 土砂災害危険警報	レベル4 高潮危険警報	危険な場所から 全員避難
警戒レベル3相当	レベル3 氾濫警報	レベル3 大雨警報	レベル3 土砂災害警報	レベル3 高潮警報	避難に時間を要する人は早めに避難、避難の準備など
警戒レベル2	レベル2 氾濫注意警報	レベル2 大雨注意警報	レベル2 土砂災害注意警報	レベル2 高潮注意警報	避難行動を確認(避難場所や避難ルート、避難のタイミングなど)
警戒レベル1					災害への心構えを高める

早期注意情報

武雄市
若木町 大字本部