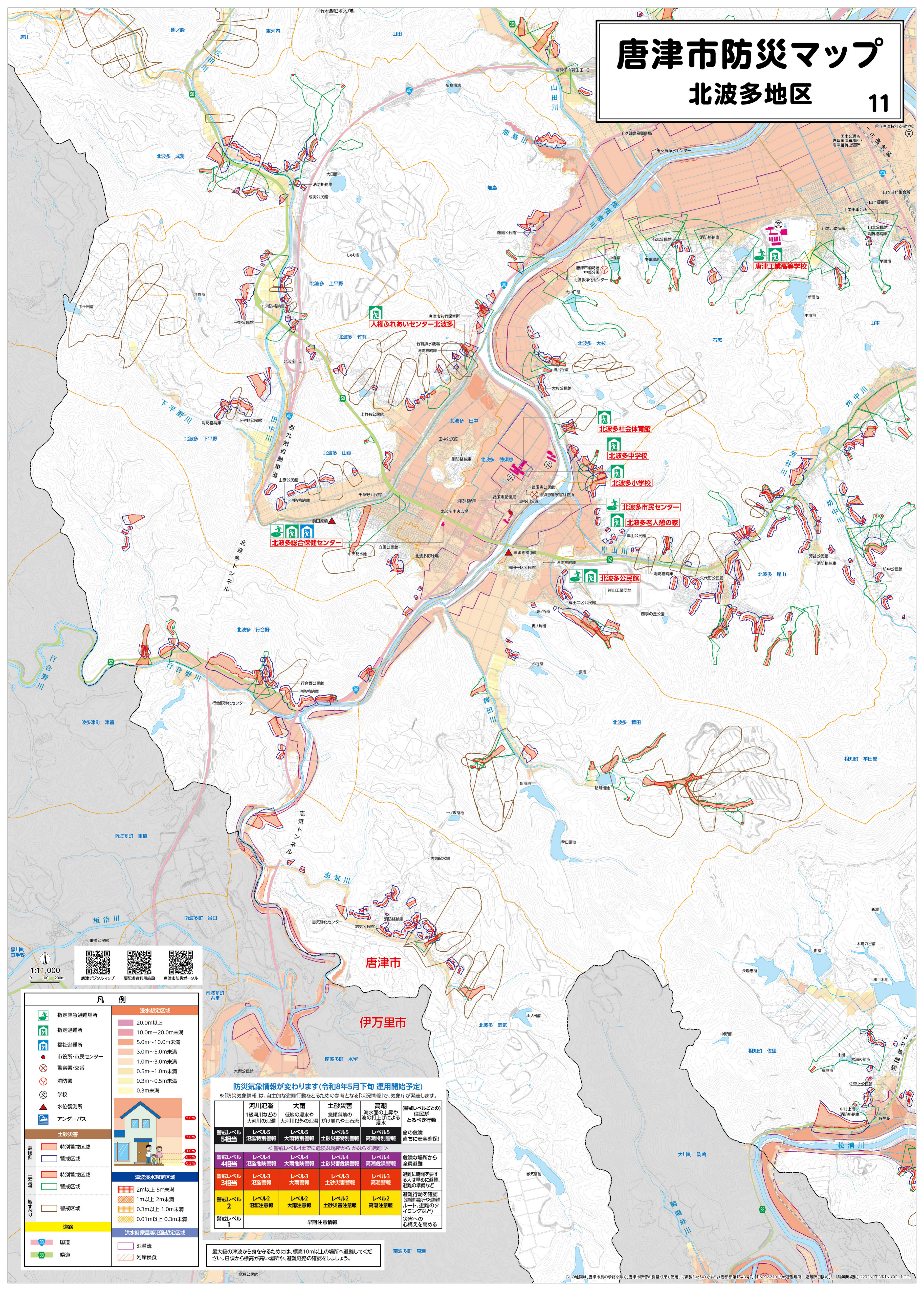


唐津市防災マップ

北波多地区



1:11,000

0 100 200m

唐津デジタルマップ

製図者利用施設

唐津市防災ポータル

凡例

- 指定緊急避難場所
- 指定避難所
- 福祉避難所
- 市役所・市民センター
- 警察署・交番
- 消防署
- 学校
- 水位観測所
- アンダーパス

土砂災害

- 特別警戒区域
- 警戒区域

急傾斜

- 特別警戒区域
- 警戒区域

土砂流入

- 警戒区域

道路

- 国道
- 県道

浸水想定区域

- 20.0m以上
- 10.0m~20.0m未満
- 5.0m~10.0m未満
- 3.0m~5.0m未満
- 1.0m~3.0m未満
- 0.5m~1.0m未満
- 0.3m~0.5m未満
- 0.3m未満

津波浸水想定区域

- 2m以上 5m未満
- 1m以上 2m未満
- 0.3m以上 1.0m未満
- 0.01m以上 0.3m未満

洪水時家屋等浸水想定区域

- 浸水浸流
- 河岸侵食

防災気象情報が変わります(令和8年5月下旬 運用開始予定)

※「防災気象情報」は、自主的な避難行動をとるための参考となる「状況情報」で、気象庁が発表します。

	河川氾濫 1級河川などの 大河川の氾濫	大雨 低地の浸水や 大河川以外の氾濫	土砂災害 急傾斜地の げけ崩れや土石流	高潮 海水面上昇や 液の打上げによる 浸水	(警戒レベルごとの 住民が とるべき行動)
警戒レベル 5相当	レベル5 氾濫特別警報	レベル5 大雨特別警報	レベル5 土砂災害特別警報	レベル5 高潮特別警報	命の危険 直ちに安全確保!
＜警戒レベル4までに危険な場所からかならず避難!＞					
警戒レベル 4相当	レベル4 氾濫危険警報	レベル4 大雨危険警報	レベル4 土砂災害危険警報	レベル4 高潮危険警報	危険な場所から 全員避難
警戒レベル 3相当	レベル3 氾濫警報	レベル3 大雨警報	レベル3 土砂災害警報	レベル3 高潮警報	避難に時間を要する 人は早めに避難、 避難の手順など
警戒レベル 2	レベル2 氾濫注意報	レベル2 大雨注意報	レベル2 土砂災害注意報	レベル2 高潮注意報	避難行動を確認 (避難場所や避難 ルート、避難の タイミングなど)
警戒レベル 1	早期注意情報				災害への 心構えを高める

最大級の津波から身を守るためには、標高10m以上の場所へ避難してください。日頃から標高が高い場所や、避難経路の確認をしましょう。