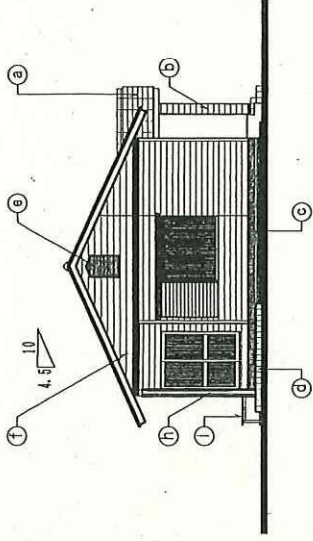
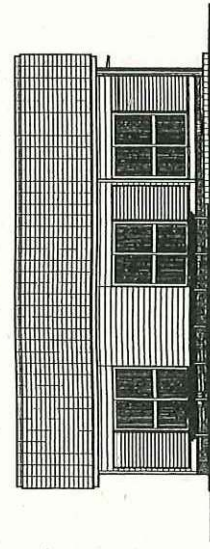


北側立面図 SCALE 1:100

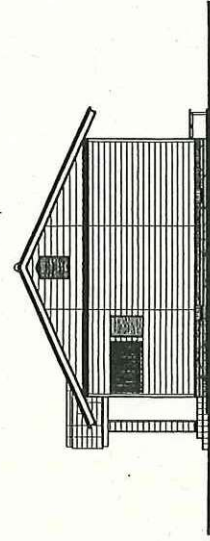


東側立面図 SCALE 1:100

| 仕 上 | |
|-----|------------------------|
| (a) | 陶器瓦 (平瓦) |
| (b) | 1=12 防火材料イグ 71111111吹付 |
| (c) | コケサシ打放シ |
| (d) | 150x150 磁器タイル |
| (e) | 7林清引 (既製品) |
| (f) | 薄板:1=180 (イグイグ用) |
| (g) | 付戻:1=280C, D=350 (既製品) |
| (h) | φ200 要気量ビード VP |
| (i) | 3/4縁100x30 増上小 |



南側立面図 SCALE 1:100



西側立面図 SCALE 1:100

| | | | | | | | | | |
|---------------------------------|------|--------------------------|-------|------------------|-------|---------|-----|-----|--------|
| 特 記 | 工事名称 | 平成12年度 藤木小学校天川分校教員宿舎改築工事 | 年月日 | | SCALE | 1:100 | 校 関 | 校 関 | 意 匠 |
| | 図面内容 | 立面図 | SCALE | 1:100 | 校 関 | 校 関 | 校 関 | 校 関 | 8 / 13 |
| 株式会社 | | 坂本設計事務所 | | TEL (〒) 772-5412 | | 坂 本 国 樹 | | | |
| 在 真 桑 県 津 和 野 市 南 方 5 5 番 3 7 号 | | 1 級 建 築 士 第 7183 号 | | 坂 本 国 樹 | | | | | |