

避難ルート ③ 国道202→498号 (広域図)

原子力防災

避難先

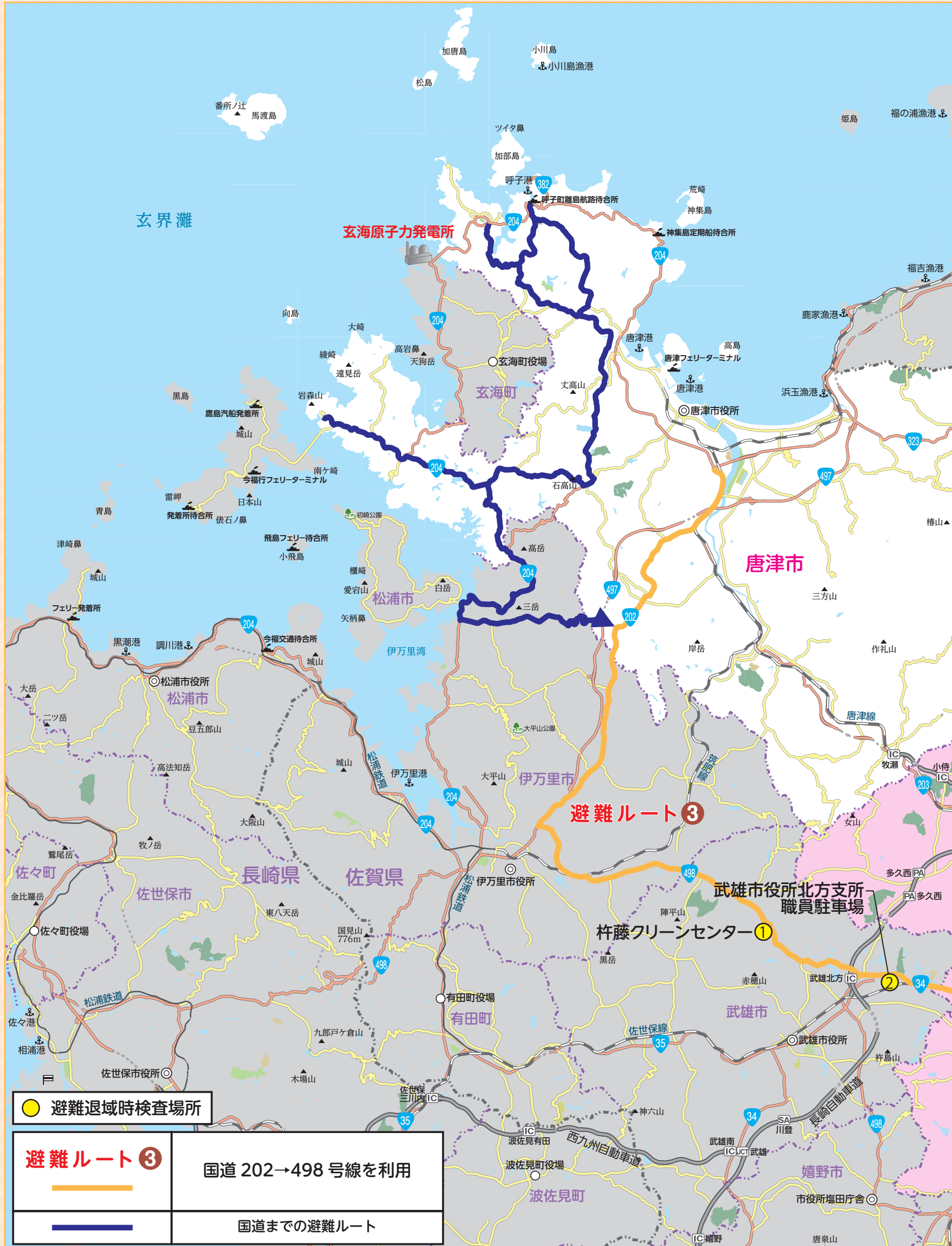
発電所30km圏

避難ルート1

避難ルート2

避難ルート3

避難ルート4



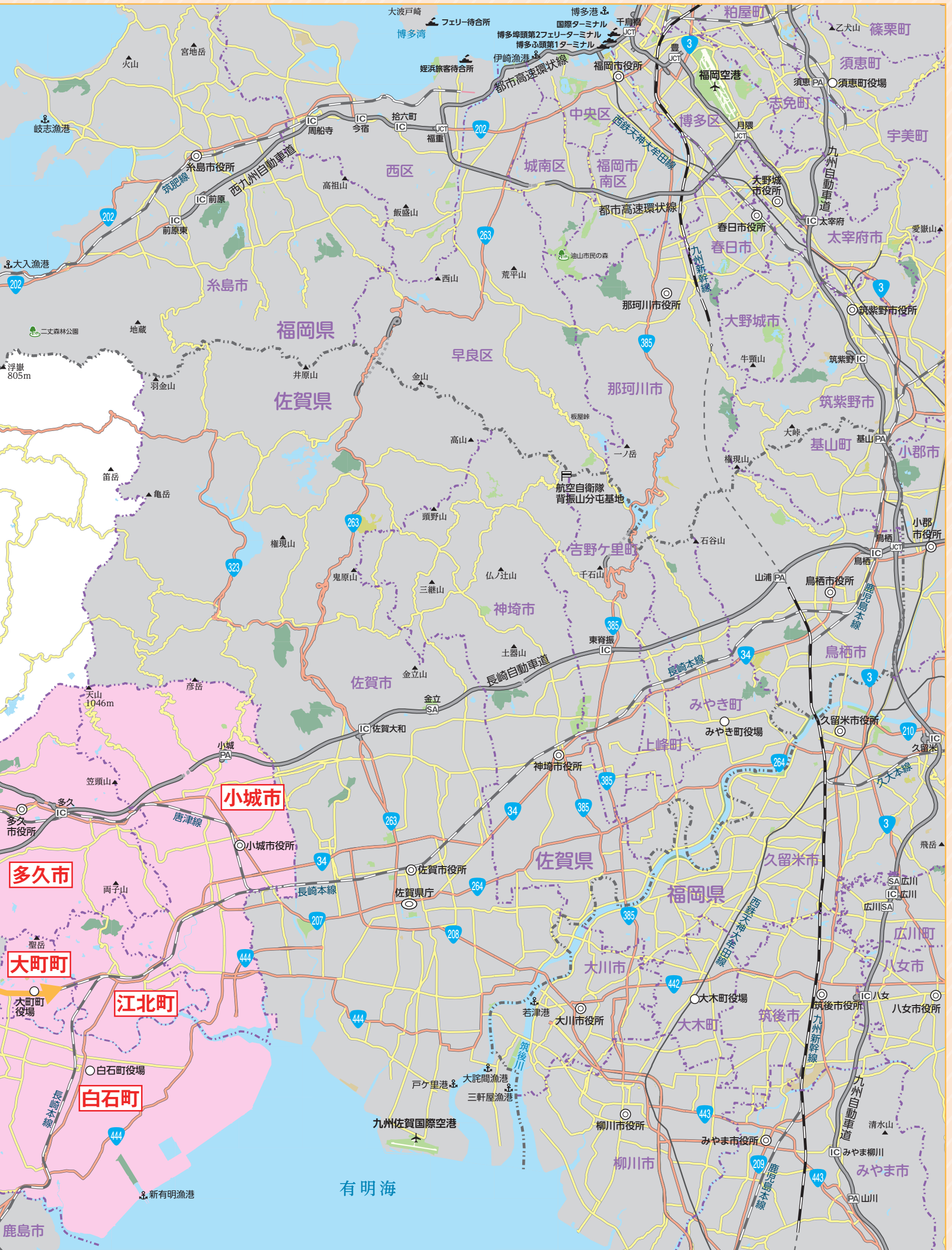
● 避難退域時検査場所

避難ルート③

国道202→498号線を利用

—

国道までの避難ルート



原子力防災

避難先

発電所30km圏

避難ルート1

避難ルート2

避難ルート3

避難ルート4

避難ルート ③ 国道202→498号

原子力防災

避難先

発電所30km圏

避難ルート①

避難ルート②

避難ルート③

避難ルート④

多久市 3001 のうそ 納所社会体育館

多久市東多久町納所 2578-1 ☎-

対象地域
唐津 大良



多久市 3002 北多久社会体育館

多久市北多久町多原 7025-2 ☎-

対象地域
唐津 後川内
唐津 梨川内

予備
唐津 大良
唐津 屋形石
唐津 横野



多久市 3003 緑が丘社会体育館

多久市北多久町大字小侍 1100-1 ☎-

対象地域
唐津 唐川
唐津 菅牟田
唐津 重河内
唐津 熊ノ峰



多久市 3012 体育センター

多久市北多久町大字小侍 286 番地 24 ☎0952-75-5385

対象地域
唐津 竹木場
唐津 東山
唐津 唐房2丁目



多久市 のうそ **納所会館**
 3013

多久市東多久町大字納所 3162 番地 7 ☎0952-76-3405

対象地域
 唐津 大良



小城市 **県立牛津高等学校**
 4001

小城市牛津町牛津 274 ☎0952-66-1811

対象地域
 北波多 徳須恵



小城市 **小城市立牛津小学校**
 4003

小城市牛津町柿樋瀬 922 ☎0952-66-0047

対象地域
 北波多 芳谷
 北波多 志気



小城市 とがわ **小城市立砥川小学校**
 4004

小城市牛津町上砥川 1405 ☎0952-66-0130

対象地域
 北波多 千草野



原子力防災

避難先

発電所30km圏

避難ルート1

避難ルート2

避難ルート3

避難ルート4

避難ルート 3 国道 202→498 号

原子力防災

避難先

発電所30km圏

避難ルート1

避難ルート2

避難ルート3

避難ルート4

小城市 4006 小城市立牛津中学校

小城市牛津町牛津 549 ☎0952-66-0022

対象地域
北波多 下竹有

予備
北波多 徳須恵
北波多 千草野



小城市 4008 あしかり 芦刈文化体育館

小城市芦刈町三王崎 172-1 ☎0952-66-1216

対象地域
呼子 先方町
呼子 川端町
呼子 小川島

予備
呼子 中町



小城市 4009 あしかり 芦刈保健福祉センター (ひまわり)

小城市芦刈町三王崎 1522 ☎0952-66-5566

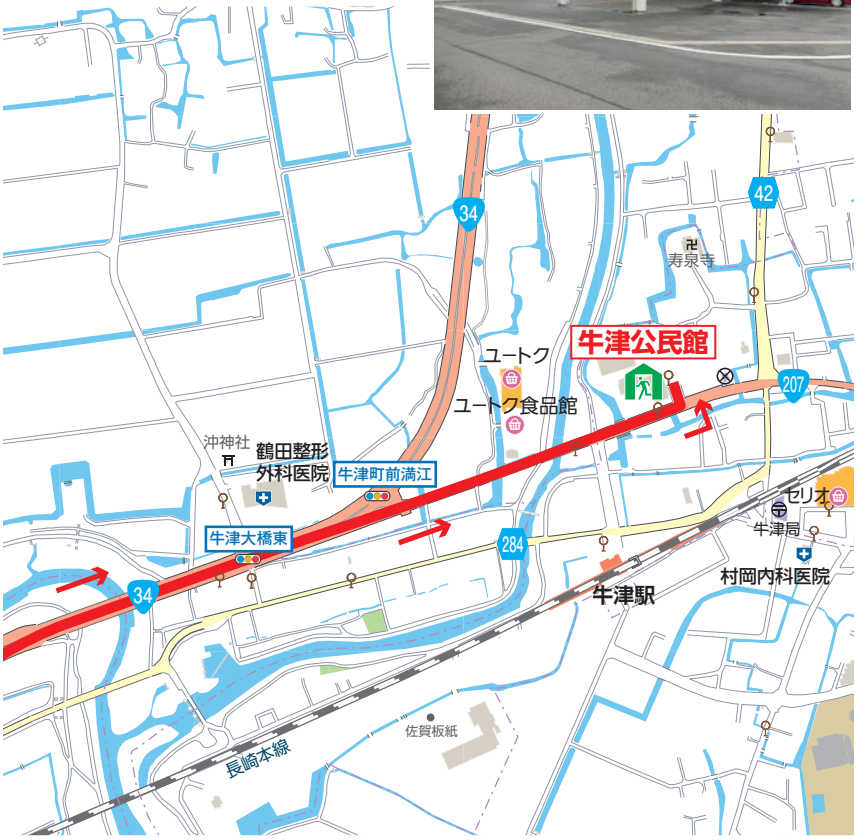
対象地域
唐津 鳩川
北波多 行合野
北波多 上竹有
北波多 立園



小城市 4012 牛津公民館

小城市牛津町柿樋瀬 1100-1 ☎0952-37-6143

対象地域
北波多 山彦
北波多 下平野
北波多 上平野
北波多 成淵



凡例

避難所

県立〇〇高等学校

避難ルート



国道



県道



交差点名

南佐賀

小城市 4013 牛津公民館別館

小城市牛津町勝 1324-1

☎0952-37-6143

対象地域
北波多 田中



小城市 4014 あしかり 芦刈地域交流センター(あしぱる)

小城市芦刈町三王崎 349

☎0952-37-6140

対象地域
呼子 川端町



小城市 4015 牛津体育センター

小城市柿樋瀬 1100-2

☎0952-66-4127

対象地域
北波多 大杉
北波多 岸山
北波多 稗田一区
北波多 稗田二区



小城市 4018 牛津保健福祉センター(アイル)

小城市牛津町勝 1221-1

☎0952-51-5515

対象地域
北波多 矢代町



原子力防災

避難先

発電所30km圏

避難ルート1

避難ルート2

避難ルート3

避難ルート4

避難ルート 3 国道202→498号

小城市 4021 佐賀県有明水産振興センター

小城市芦刈町永田 2753-2 ☎0952-66-2000

対象地域
呼子 中町



大町町 10001 県立杵島商業高等学校

大町町大町 2039 ☎0952-82-3241

対象地域
肥前 入野東
肥前 中浦
肥前 湯野浦



大町町 10002 大町町立小中一貫校大町ひじり学園小学部

大町町大町 5645 ☎0952-82-2036

対象地域
肥前 鶴牧
肥前 菫津



大町町 10003 大町町立小中一貫校大町ひじり学園中学部

大町町大町 5645 ☎0952-82-3341

対象地域
肥前 高串



原子力防災

避難先

発電所30km圏

避難ルート1

避難ルート2

避難ルート3

避難ルート4

凡例

避難所

県立〇〇高等学校

避難ルート



国道



県道



交差点名

南佐賀

大町町 大町町公民館

大町町福母 2481

☎0952-82-2177

対象地域

肥前 新田
肥前 満越
肥前 瓜ヶ坂



大町町 スポーツセンター

大町町福母 158-1

☎0952-82-4644

対象地域

肥前 寺浦

予備

肥前 高串



大町町 総合福祉保健センター美郷

大町町大町 5000

☎0952-82-3185

対象地域

肥前 杉野浦



大町町 老人福祉センターひじり

大町町福母 2431-28

☎0952-82-5082

対象地域

肥前 八折栄



原子力防災

避難先

発電所30km圏

避難ルート1

避難ルート2

避難ルート3

避難ルート4

避難ルート 3 国道 202→498号

江北町 11001 江北町立江北小学校 こうほく
江北町山口 1128 ☎0952-86-2251

対象地域
鎮西 中野
鎮西 辻
鎮西 丸田



江北町 11002 江北町立江北中学校 こうほく
江北町山口 412 ☎0952-86-2241

対象地域
鎮西 赤木
鎮西 深田
鎮西 中通下
鎮西 中平



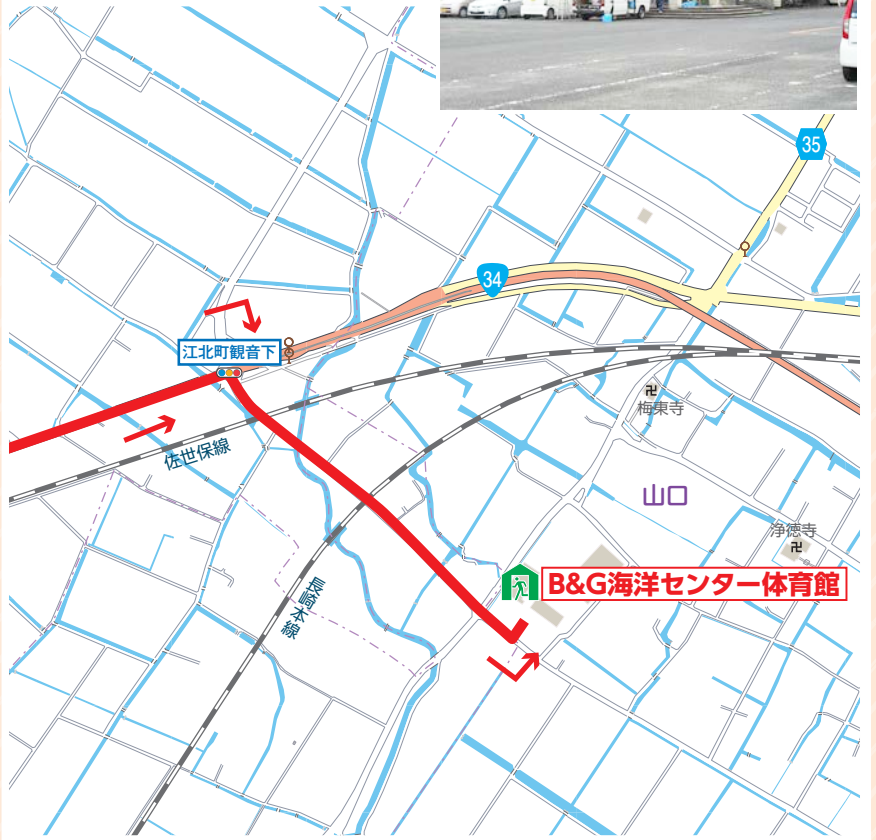
江北町 11003 江北町公民館
江北町山口 1651-1 ☎0952-86-5623

対象地域
鎮西 先部
鎮西 中町
鎮西 海士町



江北町 11004 B&G 海洋センター体育館
江北町山口 2637-2 ☎0952-86-3710

対象地域
鎮西 野中
鎮西 中通上
鎮西 菖蒲



原子力防災

避難先

発電所30km圏

避難ルート1

避難ルート2

避難ルート3

避難ルート4

凡例

避難所

県立〇〇高等学校

避難ルート

国道

34

県道

30

交差点名

南佐賀

江北町 11005 佐賀のへそ・ふれあい交流センターネイブル

江北町山口 1334

☎0952-71-6321

対象地域

鎮西 野元 鎮西 元組 鎮西 串 鎮西 竹ノ内 鎮西 横竹



江北町 11006 老人福祉センター

江北町山口 2637 番地 7

☎0952-86-4317

対象地域

鎮西 沙子 鎮西 先方 鎮西 古里



江北町 11007 こどもセンターうるる

江北町山口 1201-1

☎0952-65-1265

対象地域

鎮西 塩鶴



江北町 11008 保健センター

江北町山口 1334

☎0952-71-6324

対象地域

鎮西 村下



原子力防災

避難先

発電所30km圏

避難ルート1

避難ルート2

避難ルート3

避難ルート4

避難ルート 3 国道 202→498号

江北町 11009 幼児教育センター

江北町山口 1153 ☎0952-86-4350

対象地域

鎮西 宮ノ本
鎮西 ニタ松
鎮西 湯
鎮西 うしお台

予備

鎮西 加倉
鎮西 塩鶴



江北町 11010 老人福祉センター「別館」(旧就業改善センター)

江北町山口 2637 番地 7 ☎-

対象地域

鎮西 加倉



白石町 12001 県立佐賀農業高等学校

白石町福田 1660 ☎0952-84-2611

対象地域

鎮西 一堂
鎮西 茜屋町
鎮西 畑ヶ中
鎮西 浦方

鎮西 殿山



白石町 12002 県立白石高等学校

白石町今泉 138-1 ☎0952-84-2131

対象地域

呼子 殿ノ浦岡 鎮西 八床
鎮西 加唐島
鎮西 高野
鎮西 岩野



原子力防災

避難先

発電所30km圏

避難ルート1

避難ルート2

避難ルート3

避難ルート4

凡例

避難所

県立〇〇高等学校

避難ルート



国道



県道



交差点名

南佐賀

白石町 白石町立白石小学校

白石町福田 2371

☎0952-84-2006

対象地域

- 鎮西 麦原
- 鎮西 石室上一班
- 鎮西 石室上二班
- 鎮西 石室下二班



白石町 白石町立六角小学校

白石町東郷 2231

☎0952-84-2009

対象地域

- 鎮西 鬼木
- 鎮西 前田
- 鎮西 松島
- 鎮西 石室下一班



白石町 白石町立須古小学校

白石町堤 1463

☎0952-84-2219

対象地域

- 肥前 切木



白石町 白石町立北明小学校

白石町築切 205

☎0952-84-2240

対象地域

- 呼子 海士町

予備

- 呼子 愛宕町



原子力防災

避難先

発電所30km圏

避難ルート1

避難ルート2

避難ルート3

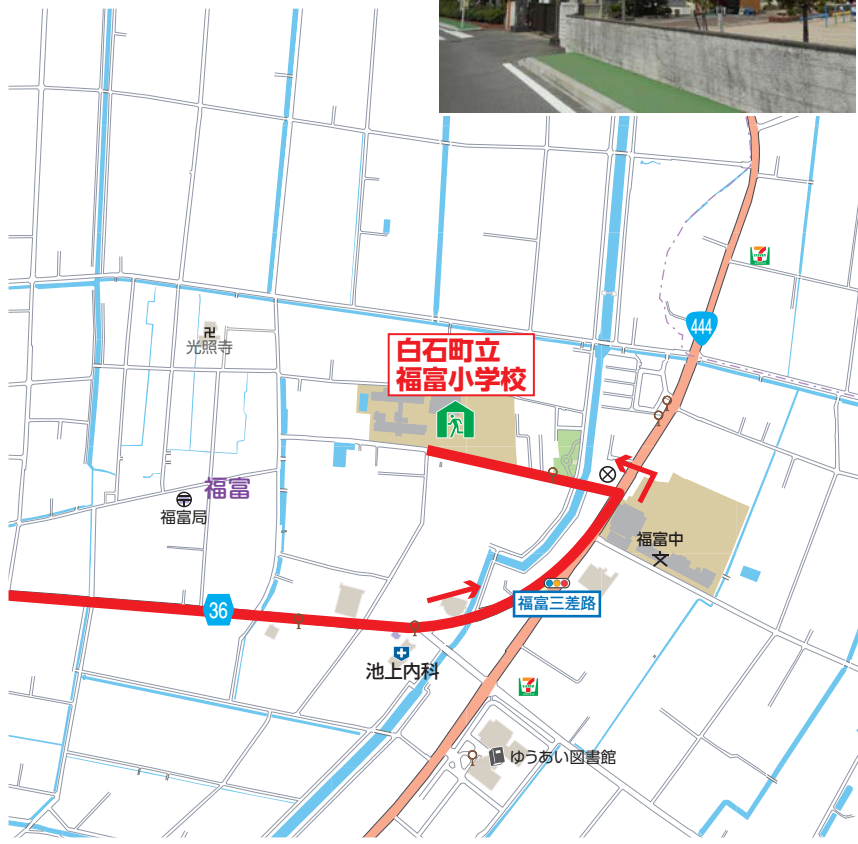
避難ルート4

避難ルート ③ 国道 202→498号

白石町 12007 白石町立福富小学校

白石町福富 3410-2 ☎0952-87-3126

対象地域
呼子 殿ノ浦西



白石町 12008 白石町立有明東小学校

白石町牛屋 6833-2 ☎0954-65-4038

対象地域
肥前 晴気
呼子 宮ノ町



白石町 12009 白石町立有明西小学校

白石町戸ヶ里 1493-1 ☎0954-65-4137

対象地域
肥前 入野西



白石町 12010 白石町立有明南小学校

白石町深浦 5581-1 ☎0954-65-4169

対象地域
肥前 田野
肥前 阿漕



原子力防災

避難先

発電所30km圏

避難ルート①

避難ルート②

避難ルート③

避難ルート④

凡例

避難所

県立〇〇高等学校

避難ルート

国道

県道

交差点名

34

30

南佐賀

白石町 12011

白石町立白石中学校

白石町遠江 143-1

☎0952-84-2411

対象地域

肥前 向島
肥前 納所西
肥前 大鶴



白石町 12012

白石町立福富中学校

白石町福富 3499

☎0952-87-3531

対象地域

呼子 小倉町
呼子 松浦町
呼子 小友



白石町 12013

白石町立有明中学校

白石町坂田 290-1

☎0954-65-2127

対象地域

肥前 納所東
肥前 新木場



白石町 12014

総合センター

白石町福田 1312-1

☎0952-84-6925

対象地域

呼子 愛宕町



原子力防災

避難先

発電所30km圏

避難ルート1

避難ルート2

避難ルート3

避難ルート4

避難ルート 3 国道 202→498号

白石町 12015 有明公民館

白石町坂田 275-1 ☎0954-65-3135

対象地域
肥前 京泊

予備
肥前 切木
肥前 星賀



白石町 12016 がくしゅう 楽習館

白石町福田 1312-1 ☎0952-71-5245

対象地域
呼子 殿ノ浦浜



白石町 12017 さんきんどう 三近堂コミュニティセンター

白石町堤 1461 ☎0952-84-3445

対象地域
肥前 赤坂
肥前 仁田野尾



白石町 12018 ふくどみ 福富ゆうあい館

白石町福富 3535-1 ☎0952-87-2171

対象地域
呼子 加部島



原子力防災

避難先

発電所30km圏

避難ルート1

避難ルート2

避難ルート3

避難ルート4